

# 成华区二仙桥五号地块B1地块商业、住宅及附属设施项目物业服务中心及架空层装修工程施工询价公告

成华区二仙桥五号地块B1地块商业、住宅及附属设施项目物业服务中心及架空层装修工程施工拟通过询价方式确定施工单位，现将相关情况公告如下：

一、项目名称：成华区二仙桥五号地块B1地块商业、住宅及附属设施项目物业服务中心及架空层装修工程。

二、项目地址：四川省成都市成华区二仙桥。

三、建设规模：本项目为成华区二仙桥五号地块B1地块商业、住宅及附属设施项目物业服务中心及架空层装修工程，包含二期12#楼1F架空层改造、13#楼1F架空层改造、14#楼1F物业用房改造等，总装修面积约为611.18m<sup>2</sup>，其中架空层面积为375.83m<sup>2</sup>，物管用房面积为235.35m<sup>2</sup>。

四、招标范围：本项目施工设计图范围内室内精装修工程全部内容，具体详见工程量清单。

五、询价控制价：499872.25元(报价高于该价格询价人不予接受)。

六、质量要求：达到国家现行施工质量验收规范的合格标准。

七、计划工期：35日历天。

八、报价人应具备的资格条件：

(一) 投标人须具备独立法人资格、有效的营业执照；

(二) 须具有国家建设行政主管部门颁发的建筑装修装饰工程专业承包二级及以上资质；

(三) 2021年1月1日至投标截止日已完成或正在施工或新承接的项目共不少于2个类似工程业绩。

类似工程业绩是指：单个合同金额不少于40万元的建筑装饰装修工程施工业绩（证明材料为合同协议书，时间以合同签订时间为准）

(四) 报价人成交后，不得转包；

(五) 本项目不接受联合体询比。

九、报价函提交：

符合本次询价条件和要求且有意参加报价人，请于2024年8月8日上午10时00分，将《报价函》（须附报价人相关证明资料）书面递交至成都市锦江区三色路163号银海芯座B座13楼蜀道城乡集团成都分公司工程管理部。

**逾期或未送达指定地点的《报价函》询价人不予接受。**

十、最终实施单位的确定：

询价人在符合本次询价要求提交的所有有效《报价函》中，选择报价最低者为本项目服务单位并按相关要求签订合同。

十一、询价公告发布媒介：

本次询价公告在“四川蜀道城乡投资有限责任公司成都分公司”门户网站发布。

十二、联系方式：

询价人：四川铁投泰景置业有限公司

地 址：成都市锦江区三色路163号银海芯座B座13楼

联系人：王先生

电 话：028-85270389

2024年8月6日

附件1： 图纸（附后）

## 附件2：工程量清单

## 附件3：报价函格式（附后）

成华区二仙桥五号地块B1地块商业、住宅及  
附属设施项目物业服务中心及架空层装修工  
程施工

# 报价函

申请人：\_\_\_\_\_（全称、盖单位章）

法定代表人或其委托代理人（签字或盖章）：\_\_\_\_\_

二〇\_\_\_\_年\_\_月\_\_日

## 一、报价函

\_\_\_\_\_ (询价人名称)：

根据《成华区二仙桥五号地块B1地块商业、住宅及附属设施项目物业服务中心及架空层装修工程施工询价公告》，我单位经考察现场并结合自身实力经认真研究后，愿以¥\_\_\_\_\_元（大写人民币：\_\_\_\_\_元）的报价完成该项目相关工作，并承诺如下：

1.我方完全接受和响应询价公告的相关要求并对提交的申请文件中所有证明材料的真实性、有效性负责。

2.我方承诺完全接受贵方相关协调和管理工作及要求，承担因我方未接受贵方管理而给贵方造成的相关损失。

3.我方完全理解并接受贵方最终选择确定的结果，不因未中选而向贵方提出任何索赔和补偿要求，也不要求贵方对未中选原因进行解释。

报价人（盖公章）：

法定代表人：

或授权委托人（签字或盖章）：

年 月 日

附：企业法人营业执照等询价公告第八条所需证明资料（以上资料均需每页加盖公章）。



## 二、法定代表人身份证明及授权委托书

### (一) 法定代表人身份证明

单位名称：\_\_\_\_\_

单位性质：\_\_\_\_\_

地址：\_\_\_\_\_

成立时间：\_\_\_\_\_年\_\_\_\_\_月\_\_\_\_\_日

经营期限：\_\_\_\_\_

姓名：\_\_\_\_\_系\_\_\_\_\_（单位名称）的法定代表人（职务：\_\_\_\_\_电话：\_\_\_\_\_）。

特此证明。

附：法定代表人身份证扫描件

单位名称：\_\_\_\_\_（盖单位章）

\_\_\_\_\_年\_\_\_\_\_月\_\_\_\_\_日

注：后附法定代表人身份证复印件或扫描件正反面。

## （二）授权委托书

### （法定代表人不亲自投标而委托代理人投标适用）

本人\_\_\_\_\_（姓名）系\_\_\_\_\_（投标人名称）的法定代表人，现委托\_\_\_\_\_（姓名）为我方代理人。代理人根据授权，以我方名义签署、澄清、说明、补正、递交、撤回、修改\_\_\_\_\_（项目名称）投标文件、签订合同和处理有关事宜，其法律后果由我方承担。

委托期限：从本授权委托书签字之日起至本项目投标有效期届满为止。

代理人无转委托权。

附：（1）法定代表人身份证复印件

（2）委托代理人身份证复印件

投标人名称：\_\_\_\_\_（盖单位章）

法定代表人：\_\_\_\_\_（签字或盖章）

身份证号码：\_\_\_\_\_

委托代理人：\_\_\_\_\_（签字）

身份证号码：\_\_\_\_\_

\_\_\_\_\_年\_\_\_\_\_月\_\_\_\_\_日

### 三、已标价的工程量清单

成华区二仙桥五号地块B1地块商业、住宅及附属设施  
项目物业服务中心及架空层装修工程 工程

## 投 标 总 价

投 标 人: \_\_\_\_\_

(单位盖章)

2024年4月12日

封-3

# 投 标 总 价

招 标 人: \_\_\_\_\_

工 程 名 称: 成华区二仙桥五号地块B1地块商业、住宅及附属设施项目物业服务中心及架空层装修工程

投标总价(小写): \_\_\_\_\_

(大写): \_\_\_\_\_

投 标 人: \_\_\_\_\_

(单位盖章)

法定代表人  
或其授权人: \_\_\_\_\_

(签字或盖章)

编 制 人: \_\_\_\_\_

(造价人员签字盖专用章)

时 间: 2024年4月12日

# 总 说 明

工程名称： 成华区二仙桥五号地块B1地块商业、住宅及附属设施项目物业服务中心及架空层装修工程

## 一、工程概况：

本项目为成华区二仙桥五号地块B1地块商业、住宅及附属设施项目物业服务中心及架空层装修工程。本项目主要实施范围为：桥紫瑞府二期12#楼1F架空层改造、13#楼1F架空层改造、14#楼1F物业用房改造等。

## 二、工程量清单编制范围：

本工程建设内容包括建筑、装修、给排水、电气(强弱电)、拆除等工程内容。

## 三、工程量清单编制依据：

1、四川省住房和城乡建设厅关于贯彻实施《建设工程工程量清单计价规范》（GB 50500-2013）及《房屋建筑装饰工程工程量计算规范》（GB50584-2013）等9 本工程量计算规范有关事项的通知（川建造价发〔2013〕370号）、《四川省建设工程工程量清单计价定额》（2020）及配套文件；

2、川建价发〔2023〕35号关于对各市（州）2020年《四川省建设工程工程量清单计价定额》人工费调整的批复。

3、关于印发《四川省建设工程安全文明施工费计价管理办法》的通知（川建发〔2017〕5号）及四川省住房和城乡建设厅关于调增工程施工扬尘污染防治费等安全文明施工费计取标准的通知（川建造价发〔2019〕180号）。

4、2024年第04期《成都市造价信息》并结合施工地市场价格执行。

5、业主及设计问题回复、图审及其他相关资料；

6、国家或地方其它相关标准、规范。

## 四、对工程质量、材料、施工等的特殊要求：

1、工程质量要求：合格

2、材料质量要求：材料选用应满足设计及相关质量标准的要求，并必须得到招标人现场负责人及现场监理工程师的认可。

3、施工要求：工程施工必须满足行业主管部门对工程建设的有关规定，并按经批准的施工组织设计实施，并要符合施工规范及验收标准的相关要求。

4、工期要求：以招标文件为准。

5、本工程混凝土均采用商品砼。

6、砂浆采用预拌砂浆。

## 五、投标报价说明：

1、本次招标工程采用工程量清单综合单价法报价。

2、工程量清单是依据相关规范、施工图、工程现场实际情况及相关技术规范标准图集等进行编制的。但工程量清单中个别项目计量单位为了便于工程计量与结算改变了计量单位, 请投标人报价时注意。

3、如招标人工程量清单中的项目特征描述与设计图纸不符时，投标人应以招标工程量清单的项目特征为准，填报投标报价的综合单价；当施工中设计变更与招标工程量清单项目特征描述不一致时，结算时应按实际施工的项目特征依据合同约定重新确定综合单价。

4、工程量清单中所列工程量仅作为各投标人投标报价的共同基础，不能作为最终结算与支付的依据；结算工程量经招标人和承包人双方核定确认。

5、工程量清单中的分部分项工程量清单是指：完成拟建工程实体工程项目数量的清单，投标人根据招标人给出的分部分项工程量清单项目，报出综

## 分部分项工程量清单与计价表

成华区二仙桥五号地块B1地块商业、住宅及附属设施项目物业服务中心及架空层装修工

工程名称：程\装修工程【架空层】

标段：

序号	项目编码	项目名称	项目特征描述	计量单位	工程量	金额（元）		
						综合单价	合价	其中
								暂估价
		原有拆除						
1	011601001001	原有室内砖墙体拆除	1. 砌体名称：原建筑墙体 2. 拆除部位：详设计图纸 3. 砌体材质：砖砌体，厚度综合考虑 4. 未尽事宜详招标文件及设计图纸（含深化设计图纸要求），满足设计、施工、验收规范及建设单位相关要求	m3	8.92			
2	011602002300	钢筋混凝土构件拆除	1. 砌体名称：原建筑钢筋混凝土构件 2. 拆除部位：详设计图纸 3. 拆除厚度综合考虑 4. 未尽事宜详招标文件及设计图纸（含深化设计图纸要求），满足设计、施工、验收规范及建设单位相关要求	m3	0.45			
3	011610002301	金属门窗拆除	1. 砌体名称：金属门窗拆除 2. 拆除部位：详设计图纸 3. 拆除厚度综合考虑 4. 未尽事宜详招标文件及设计图纸（含深化设计图纸要求），满足设计、施工、验收规范及建设单位相关要求	m2	18.21			
4	010103002313	拆除建渣汽车外运\建渣处置费	1. 废弃料品种：综合 2. 每车装载量：综合考虑 3. 运距：综合考虑 3. 弃方外运、场内转运：建渣装车、汽车外运出场，并自行联系建渣及废旧物资等倒场	m3	27.58			

		分部小计						
		新建隔墙工程						
5	010401003021	新砌改性石膏砌块轻质隔墙120厚	1. 砖品种、规格、强度等级：改性石膏砌块 2. 墙体类型：改性石膏砌块轻质隔墙120厚 3. 砂浆强度等级、配合比 4. 所有墙体弧形等不规则造型综合考虑计入单价 4. 未尽事宜详招标文件及设计图纸（含深化设计图纸要求），满足设计、施工、验收规范及建设单位相关要求	m2	26.1			
6	010401012014	轻质砖砌体	1. 名称、部位:砖墙 2. 砖品种、规格、强度等级: MU10页岩多孔砖、240mm×115mm×53mm 3. 勾缝要求:不勾缝 4. 砂浆强度等级:满足设计和相关技术规范 5. 所有墙体弧形等不规则造型综合考虑计入单价 6. 未尽事宜详招标文件及设计图纸（含深化设计图纸要求），满足设计、施工、验收规范及建设单位相关要求	m3	2			
7	011201001020	墙面水泥砂浆抹灰	1. 墙体类型:砖内墙 2. 底层厚度、砂浆配合比:18mm厚1:3水泥砂浆抹面 3. 装饰面材料种类:另列 4. 未尽事宜详招标文件及设计图纸（含深化设计图纸要求），满足设计、施工、验收规范及建设单位相关要求	m2	38.47			



8	010503005017	过梁 C25	1. 混凝土种类：现浇混凝土 2. 混凝土强度等级:C25 3. 未尽事宜详招标文件及设计图纸（含深化设计图纸要求），满足设计、施工、验收规范及建设单位相关要求	m3	0.07			
9	010515001018	现浇构件钢筋	1. 钢筋种类、规格:综合 2. 钢筋连接：包括但不限于搭接、焊接、机械连接等由投标人综合考虑，进入本项综合单价之中，不再单独计量计价 3. 弧形构件钢筋由投标人综合考虑，进入本项综合单价之中，不再单独计量计价 4. 植筋或预留方式由投标人综合考虑报价,包含在本项综合单价内 5. 未尽事宜详招标文件及设计图纸（含深化设计图纸要求），满足设计、施工、验收规范及建设单位相关要求	t	0.013			
10	010607005019	砌块墙钢丝网	1. 材料品种、规格：钢丝网 2. 未尽事宜详招标文件及设计图纸（含深化设计图纸要求），满足设计、施工、验收规范及建设单位相关要求	m2	3			
11	010502002302	构造柱 C25	1. 混凝土种类：现浇混凝土 2. 混凝土强度等级:C25 3. 未尽事宜详招标文件及设计图纸（含深化设计图纸要求），满足设计、施工、验收规范及建设单位相关要求	m3	0.06			

12	011207001287	硅酸钙板包柱、包管、包消防箱（架空层）	<p>1. 龙骨材料种类、规格、中距：竖向龙骨75*50型@400，横向龙骨75*40型@600</p> <p>2. 隔离层材料种类、规格</p> <p>3. 基层材料种类、规格：15mm阻燃板</p> <p>4. 面层材料品种、规格、颜色：9.5mm硅酸钙板</p> <p>5. 转轴、磁碰等施工工艺处理综合考虑计入单价</p> <p>6. 未尽事宜详招标文件及设计图纸（含深化设计图纸要求），满足设计、施工、验收规范及建设单位相关要求</p>	m2	37.22			
13	010807001303	铝型材中空玻璃窗	<p>1. 窗代号及洞口尺寸 详设计</p> <p>2. 框、扇材质 铝合金隔热金属型材，框断面及铝合金型材厚度满足规范及深化设计图</p> <p>3. 玻璃品种、厚度 12厚超玻白钢化玻璃</p> <p>4. 窗框（窗套）、窗扇的制作安装及运输、防脱落等施工工序综合考虑计入单价</p> <p>5. 未尽事宜详招标文件及设计图纸（含深化设计图纸要求），满足设计、施工、验收规范及建设单位相关要求</p>	m2	12.74			

14	010807001303	铝合金边框玻璃地弹门(双扇)	<p>1. 窗代号及洞口尺寸 详设计</p> <p>2. 框、扇材质 铝合金隔热金属型材，框断面及铝合金型材厚度满足规范及深化设计图</p> <p>3. 玻璃品种、厚度 12厚超玻白钢化玻璃</p> <p>4. 门框（门套）、门扇的制作安装及运输、防脱落等施工工序综合考虑计入单价</p> <p>5. 未尽事宜详招标文件及设计图纸（含深化设计图纸要求），满足设计、施工、验收规范及建设单位相关要求</p>	m2	1			
		分部小计						
		楼地面工程						
15	011102003044	CT-01地砖800*800	<p>1. 基层处理：水泥浆一道内掺建筑胶。</p> <p>2. 找平层厚度、砂浆配合比：20厚1：3水泥砂浆找平层</p> <p>3. 贴结合层厚度、材料种类：25厚1:2水泥砂浆+5厚建筑胶水泥净浆粘接层</p> <p>4. 面层材料品种、规格、品牌、颜色：10厚800*800地砖，架空层地砖，防滑砖，纹理均匀，直边</p> <p>5. 勾缝材料种类：2mm宽瓷砖同色专用美缝剂处理</p> <p>6. 未尽事宜详招标文件及设计图纸（含深化设计图纸要求），满足设计、施工、验收规范及建设单位相关要求</p>	m2	33.96			

16	011102003044	CT-02地砖600*600	<p>1. 基层处理：水泥浆一道内掺建筑胶。</p> <p>2. 找平层厚度、砂浆配合比：20厚1：3水泥砂浆找平层</p> <p>3. 贴结合层厚度、材料种类：25厚1:2水泥砂浆+5厚建筑胶水泥净浆粘接层</p> <p>4. 面层材料品种、规格、品牌、颜色：10厚600*600地砖，架空层地砖，防滑砖，纹理均匀，直边</p> <p>5. 勾缝材料种类：2mm宽瓷砖同色专用美缝剂处理</p> <p>6. 未尽事宜详招标文件及设计图纸（含深化设计图纸要求），满足设计、施工、验收规范及建设单位相关要求</p>	m2	43.25			
17	011102003044	CT-04地砖600*600	<p>1. 基层处理：水泥浆一道内掺建筑胶。</p> <p>2. 找平层厚度、砂浆配合比：20厚1：3水泥砂浆找平层</p> <p>3. 贴结合层厚度、材料种类：25厚1:2水泥砂浆+5厚建筑胶水泥净浆粘接层</p> <p>4. 面层材料品种、规格、品牌、颜色：10厚600*600地砖，架空层地砖，防滑砖，纹理均匀，直边</p> <p>5. 勾缝材料种类：2mm宽瓷砖同色专用美缝剂处理</p> <p>6. 未尽事宜详招标文件及设计图纸（含深化设计图纸要求），满足设计、施工、验收规范及建设单位相关要求</p>	m2	291.39			

18	011108001048	ST-01温德姆灰石材门槛石, 边带	<p>1. 基层处理: 水泥浆一道内掺建筑胶。</p> <p>2. 找平层厚度、砂浆配合比:</p> <p>3. 贴结合层厚度、材料种类: 30厚1: 3水泥砂浆找平层</p> <p>4. 面层材料品种、规格、品牌、颜色: ST-01温德姆灰石材, 18厚</p> <p>5. 勾缝材料种类: 石材专用勾缝剂勾缝, 填缝剂颜色由设计单位确定</p> <p>6. 防护材料种类: 石材六面养护作防腐处理</p> <p>7. 酸洗、打蜡要求: 石材表面作晶面处理</p> <p>8. 未尽事宜详招标文件及设计图纸(含深化设计图纸要求), 满足设计、施工、验收规范及建设单位相关要求</p>	m2	3.56			
----	--------------	--------------------	--	----	------	--	--	--

19	011107001305	温德姆灰石材台阶	<p>1. 基层处理：水泥浆一道内掺建筑胶。</p> <p>2. 找平层厚度、砂浆配合比：详设计</p> <p>3. 贴结合层厚度、材料种类：30厚1：3水泥砂浆找平层</p> <p>4. 面层材料品种、规格、品牌、颜色：ST-01温德姆灰石材，18mm厚</p> <p>5. 勾缝材料种类：石材专用勾缝剂勾缝，填缝剂颜色由设计单位确定</p> <p>6. 防护材料种类：石材六面养护作防腐处理</p> <p>7. 酸洗、打蜡要求：石材表面作晶面处理</p> <p>8. 未尽事宜详招标文件及设计图纸（含深化设计图纸要求），满足设计、施工、验收规范及建设单位相关要求</p>	m2	3.67			
		分部小计						
		天棚工程						
20	011302001054	轻钢龙骨石膏板造型天棚	<p>1. 吊顶形式：上人型U型轻钢龙骨吊顶</p> <p>2. 龙骨材料种类、规格、中距：满足设计和相关技术规范</p> <p>3. 基层材料种类、规格：12mm阻燃木工板，木基层板双面刷防火涂料三遍</p> <p>4. 面层材料品种、规格、品牌、颜色：纸面石膏板2400mm×1200mm×9.5mm</p> <p>5. 嵌缝材料种类：满足设计和相关技术规范</p> <p>6. 未尽事宜详招标文件及设计图纸（含深化设计图纸要求），满足设计、施工、验收规范及建设单位相关要求</p>	m2	18.2			

21	011302001054	轻钢龙骨石膏板平顶天棚	<p>1. 吊顶形式：上人型U型轻钢龙骨吊顶</p> <p>2. 龙骨材料种类、规格、中距：满足设计和相关技术规范</p> <p>3. 面层材料品种、规格、品牌、颜色：纸面石膏板 2400mm×1200mm×9.5mm</p> <p>4. 嵌缝材料种类：满足设计和相关技术规范</p> <p>5. 未尽事宜详招标文件及设计图纸（含深化设计图纸要求），满足设计、施工、验收规范及建设单位相关要求</p>	m2	20.57			
22	011302001054	600×600矿棉板吊顶	<p>1. 吊顶形式：600×600矿棉板吊顶</p> <p>2. 龙骨材料种类、规格、中距：拉胀螺栓或金属胀锚螺栓固定Φ8螺纹吊杆，双向吊点@900-1000mm，矿棉板专用龙骨、扣件</p> <p>3. 面层材料品种、规格、品牌、颜色：矿棉板600*600</p> <p>4. 嵌缝材料种类：满足设计和相关技术规范</p> <p>5. 未尽事宜详招标文件及设计图纸（含深化设计图纸要求），满足设计、施工、验收规范及建设单位相关要求</p>	m2	30.55			

23	011407002066	天棚深灰色无机涂料饰面	1. 基层类型：详设计 2. 腻子种类：成品腻子膏 3. 刮腻子要求：刮腻子两遍磨平。 4. 涂料品种、刷喷遍数：喷无机涂料两道,封底漆一道(干燥后再做面涂)。 5. 未尽事宜详招标文件及设计图纸(含深化设计图纸要求),满足设计、施工、验收规范及建设单位相关要求	m2	190.84			
24	011407002066	天棚米白色无机涂料(石膏板吊顶面)	1. 基层类型：详设计 2. 腻子种类：成品腻子膏 3. 刮腻子要求：刮腻子两遍磨平。 4. 涂料品种、刷喷遍数：喷无机涂料两道,封底漆一道(干燥后再做面涂)。 5. 未尽事宜详招标文件及设计图纸(含深化设计图纸要求),满足设计、施工、验收规范及建设单位相关要求	m2	55.82			
25	011407002314	天棚彩色无机涂料饰面(米灰色)	1. 基层类型：详设计 2. 腻子种类：成品腻子膏 3. 刮腻子要求：刮腻子两遍磨平。 4. 涂料品种、刷喷遍数：喷无机涂料两道,封底漆一道(干燥后再做面涂)。 5. 未尽事宜详招标文件及设计图纸(含深化设计图纸要求),满足设计、施工、验收规范及建设单位相关要求	m2	33.61			
		分部小计						
		墙面工程						



26	011502001307	50mm高成品金属踢脚线	<p>1. 基层类型：综合</p> <p>2. 线条材料品种、规格、颜色：50mm定制成品黑色哑光铝合金踢脚线</p> <p>3. 未尽事宜详招标文件及设计图纸（含深化设计图纸要求），满足设计、施工、验收规范及建设单位相关要求</p>	m	284.04			
27	011406001308	墙面米白色无机涂料(含基层砂浆处理)	<p>1、乳胶漆面漆两遍。</p> <p>2、封闭底涂料一道。</p> <p>3、刮腻子两遍磨平。</p> <p>4、基层处理(界面剂一道,水重3%~5%的108胶)。</p> <p>5. 未尽事宜详招标文件及设计图纸（含深化设计图纸要求），满足设计、施工、验收规范及建设单位相关要求</p>	m2	828.96			
28	011210003311	12mm钢化玻璃隔断	<p>1. 边框材料种类、规格 详图纸</p> <p>2. 玻璃品种、规格、颜色 12厚超玻白钢化玻璃</p> <p>3. 未尽事宜详招标文件及设计图纸（含深化设计图纸要求），满足设计、施工、验收规范及建设单位相关要求</p>	m2	3.38			

29	010808004106	MT03黑色不锈钢门套[空门洞处]	<p>1. 墙体类型：详设计</p> <p>2. 龙骨材料种类、规格、中距：30mm×30mm一等杉木龙骨，中距300mm×300mm</p> <p>3. 基层材料种类、规格：阻燃板9mm厚，符合GB8624-2012的B1级阻燃标准</p> <p>4. 面层材料品种、规格、品牌、颜色：MT-03不锈钢板1.2mm厚</p> <p>5. 防护材料种类：木龙骨及木基层板双面刷防火涂料三遍；</p> <p>6. 未尽事宜详招标文件及设计图纸（含深化设计图纸要求），满足设计、施工、验收规范及建设单位相关要求</p>	m <sup>2</sup>	6.83			
30	011206001312	白人造石窗台板	<p>1. 台柜规格：详设计图纸</p> <p>2. 材料种类、规格：白色人造石石材12mm厚抛光面</p> <p>3. 所有施工工序中包含骨架、磨边、开孔、晶面、防护等费用综合考虑计入单价</p> <p>4. 未尽事宜详招标文件及设计图纸（含深化设计图纸要求），满足设计、施工、验收规范及建设单位相关要求</p>	m	8.6			

31	011206001312	温德姆灰大理石栏杆底座	<p>1. 基层处理：水泥浆一道内掺建筑胶。</p> <p>2. 找平层厚度、砂浆配合比：详设计</p> <p>3. 贴结合层厚度、材料种类：30厚1：3水泥砂浆找平层</p> <p>4. 面层材料品种、规格、品牌、颜色：ST-01温德姆灰石材，18mm厚</p> <p>5. 勾缝材料种类：石材专用勾缝剂勾缝，填缝剂颜色由设计单位确定</p> <p>6. 防护材料种类：石材六面养护作防腐处理</p> <p>7. 酸洗、打蜡要求：石材表面作晶面处理</p> <p>8. 未尽事宜详招标文件及设计图纸（含深化设计图纸要求），满足设计、施工、验收规范及建设单位相关要求</p>	m	24.34			
32	011502001080	MT-02黑色不锈钢边框	<p>1. 线条材料品种、规格、颜色：哑光黑304不锈钢抗指纹1.2mm厚线条20mm宽</p> <p>2. 未尽事宜详招标文件及设计图纸（含深化设计图纸要求），满足设计、施工、验收规范及建设单位相关要求</p>	m	4.4			

33	010802001310	订制品钛合金门	<p>1. 门类型：定制成品钛合金门</p> <p>2. 各种油漆、涂料均由施工单位制作样板,经建设方、设计单位确认后,进行封样,并据此进行验收</p> <p>3. 钢构件除锈后,先刷防锈漆二道,平燥后砂平,刷醇酸磁漆</p> <p>4. 所有施工所需油漆、防护漆等材料综合考虑计入单价</p> <p>5. 所有砂平、堵棕眼、刮腻子、着色、刷底漆、清漆等施工工序综合考虑计入单价</p> <p>6. 未尽事宜详招标文件及设计图纸(含深化设计图纸要求),满足设计、施工、验收规范及建设单位相关要求</p>	m2	2.64			
		分部小计						
合 计								

## 单价措施项目清单与计价表

工程名称： 成华区二仙桥五号地块B1地块商业、住宅及附属设施项目物业服务中心及架空层装修工程\装修工程【架空层】 标段：

序 号	项目编码	项目名称	项目特征描述	计量单位	工程量	金额（元）		
						综合单价	合价	其中 暂估价
		脚手架工程						
1	011701006129	满堂脚手架	1. 搭设方式 2. 搭设高度 3. 脚手架材质	m2	38			
		小计						
		垂直运输						
		小计						
合 计								

## 总价措施项目清单计价表

成华区二仙桥五号地块B1地块商业、住宅及附属设施项目物业服务中心及架空层

工程名称： 装修工程\装修工程【架空层】

标段：

序 号	项目编码	项目名称	计算基础	费率 (%)	金额 (元)	调整费率 (%)	调整后金额(元)	备注
1	011707001121	安全文明施工费						
1.1	①	环境保护费	分部分项工程及单价措施项目 (定额人工费+定额机械费)	1.1				
1.2	②	文明施工费	分部分项工程及单价措施项目 (定额人工费+定额机械费)	4.6				
1.3	③	安全施工费	分部分项工程及单价措施项目 (定额人工费+定额机械费)	7.9				
1.4	④	临时设施费	分部分项工程及单价措施项目 (定额人工费+定额机械费)	6				
2	011707002122	夜间施工增加费						
3	011707003123	非夜间施工照明						
4	011707004124	二次搬运费						
5	011707005125	冬雨季施工增加费						
6	011707006126	地上、地下设施、建筑物的临时保护设施						
7	011707007127	已完工程及设备保护费						
8	011707008128	工程定位复测费						
合 计						-	-	-

## 其他项目清单与计价汇总表

工程名称： 成华区二仙桥五号地块B1地块商业、住宅及附属设施项目物业服务中心及  
架空层装修工程\装修工程【架空层】

标段：

序号	项 目 名 称	金 额 (元)	结 算 金 额 (元)	备 注
1	暂列金额	9236.55		明细详见表-12-1
2	暂估价			
2.1	材料(工程设备)暂估价/结算价	-		明细详见表-12-2
2.2	专业工程暂估价/结算价			明细详见表-12-3
3	计日工			明细详见表-12-4
4	总承包服务费			明细详见表-12-5
	合 计	9236.55		-

## 暂列金额明细表

成华区二仙桥五号地块B1地块商业、住宅及附属设施项目物业服务中心及  
工程名称： 架空层装修工程\装修工程【架空层】

标段：

序号	项目名称	计量单位	暂定金额(元)	备注
1	暂列金额	项	9236.55	
合 计			9236.55	-



## 专业工程暂估价及结算价表

成华区二仙桥五号地块B1地块商业、住宅及附属设施项目物业服务中心及  
工程名称： 架空层装修工程\装修工程【架空层】 标段：

序号	工程名称	工程内容	暂估金额(元)	结算金额(元)	差额±(元)	备注
	合 计			-	-	-

# 计 日 工 表

工程名称：成华区二仙桥五号地块B1地块商业、住宅及附属设施项目物业服务中心及架空层  
 装修工程\装修工程【架空层】 标段：

编号	项目名称	单位	暂定数量	实际数量	综合单价（元）	合价（元）	
						暂定	实际
一	人工						
1	房屋建筑、仿古建筑、市政、园林绿化、抹灰工程、构筑物、爆破、城市轨道交通、既有及小区改造房屋建筑维修与加固、城市地下综合管廊、绿色建筑、装配式房屋建筑、城市道路桥梁养护维修、排水管网非开挖修复工程普工	工日					
2	装饰（抹灰工程除外）、通用安装工程普工	工日					
3	房屋建筑、仿古建筑、市政、园林绿化、抹灰工程、构筑物、爆破、城市轨道交通、既有及小区改造房屋建筑维修与加固、城市地下综合管廊、绿色建筑、装配式房屋建筑、城市道路桥梁养护维修、排水管网非开挖修复工程技工	工日					
4	装饰（抹灰工程除外）、通用安装工程技工	工日					
5	高级技工	工日					
人工小计							
二	材料						
材料小计							
三	施工机械						
施工机械小计							
总 计							

## 规费、税金项目计价表

工程名称： 成华区二仙桥五号地块B1地块商业、住宅及附属设施项目物业服务中心及架空层装修工程\装修工程【架空层】

标段：

序号	项目名称	计算基础	计算基数	计算费率(%)	金额(元)
1	规费	分部分项定额人工费+单价措施项目定额人工费		9.34	
2	销项增值税额	分部分项工程费+措施项目费+其他项目费+规费+按实计算费用+创优质工程奖补偿奖励费-按规定不计税的工程设备金额-除税甲供材料(设备)费		9	
3	附加税	分部分项工程费+措施项目费+其他项目费+规费+按实计算费用+创优质工程奖补偿奖励费-按规定不计税的工程设备金额-除税甲供材料(设备)费		0.313	
合计					

## 发包人提供主要材料和工程设备一览表

工程名称： 成华区二仙桥五号地块B1地块商业、住宅及附属设施项目物业服务中心及架空层装修工程\装修工程【架空层】 标段：

序号	材料(工程设备)名称、规格、型号	单位	数量	单价(元)	交货方式	送达地点	备注
----	------------------	----	----	-------	------	------	----

## 分部分项工程量清单与计价表

成华区二仙桥五号地块B1地块商业、住宅及附属设施项目物业服务中心及架空层装修工

工程名称：程\装修工程【物管用房】

标段：

序号	项目编码	项目名称	项目特征描述	计量单位	工程量	金额（元）		
						综合单价	合价	其中
								暂估价
		原有拆除						
1	011601001001	原有室内砖墙体拆除	1. 砌体名称：原建筑墙体 2. 拆除部位：详设计图纸 3. 砌体材质：砖砌体，厚度综合考虑 4. 未尽事宜详招标文件及设计图纸（含深化设计图纸要求），满足设计、施工、验收规范及建设单位相关要求	m3	9.79			
2	011602002300	钢筋混凝土构件拆除	1. 砌体名称：原建筑钢筋混凝土构件 2. 拆除部位：详设计图纸 3. 拆除厚度综合考虑 4. 未尽事宜详招标文件及设计图纸（含深化设计图纸要求），满足设计、施工、验收规范及建设单位相关要求	m3	0.57			
3	011610002301	金属门窗拆除	1. 砌体名称：金属门窗拆除 2. 拆除部位：详设计图纸 3. 拆除厚度综合考虑 4. 未尽事宜详招标文件及设计图纸（含深化设计图纸要求），满足设计、施工、验收规范及建设单位相关要求	m2	22.35			
4	010103002313	拆除建渣汽车外运\建渣处置费	1. 废弃料品种：综合 2. 每车装载量：综合考虑 3. 运距：综合考虑 3. 弃方外运、场内转运：建渣装车、汽车外运出场，并自行联系建渣及废旧物资等倒场	m3	32.71			

		分部小计						
		新建隔墙工程						
5	010401003021	新砌改性石膏砌块轻质隔墙120厚	1. 砖品种、规格、强度等级：改性石膏砌块 2. 墙体类型：改性石膏砌块轻质隔墙120厚 3. 砂浆强度等级、配合比 4. 所有墙体弧形等不规则造型综合考虑计入单价 4. 未尽事宜详招标文件及设计图纸（含深化设计图纸要求），满足设计、施工、验收规范及建设单位相关要求	m2	100.87			
6	010401012014	轻质砖砌体	1. 名称、部位:砖墙 2. 砖品种、规格、强度等级: MU10页岩多孔砖、240mm×115mm×53mm 3. 勾缝要求:不勾缝 4. 砂浆强度等级:满足设计和相关技术规范 5. 所有墙体弧形等不规则造型综合考虑计入单价 6. 未尽事宜详招标文件及设计图纸（含深化设计图纸要求），满足设计、施工、验收规范及建设单位相关要求	m3	3.8			
7	011201001020	墙面水泥砂浆抹灰	1. 墙体类型:砖内墙 2. 底层厚度、砂浆配合比:18mm厚1:3水泥砂浆抹面 3. 装饰面材料种类:另列 4. 未尽事宜详招标文件及设计图纸（含深化设计图纸要求），满足设计、施工、验收规范及建设单位相关要求	m2	55.59			

8	010503005017	过梁 C25	1. 混凝土种类：现浇混凝土 2. 混凝土强度等级:C25 3. 未尽事宜详招标文件及设计图纸（含深化设计图纸要求），满足设计、施工、验收规范及建设单位相关要求	m3	0.22			
9	010515001018	现浇构件钢筋	钢筋种类、规格	t	0.081			
10	010607005019	砌块墙钢丝网	1. 材料品种、规格：钢丝网 2. 未尽事宜详招标文件及设计图纸（含深化设计图纸要求），满足设计、施工、验收规范及建设单位相关要求	m2	12			
11	010502002302	构造柱 C25	1. 混凝土种类：现浇混凝土 2. 混凝土强度等级:C25 3. 未尽事宜详招标文件及设计图纸（含深化设计图纸要求），满足设计、施工、验收规范及建设单位相关要求	m3	0.06			
12	011207001287	石膏板包柱，包管、包消防箱（物管用房）	1. 龙骨材料种类、规格、中距：竖向龙骨75*50型@400，横向龙骨75*40型@600 2. 隔离层材料种类、规格 3. 基层材料种类、规格：15mm阻燃板 4. 面层材料品种、规格、颜色：9.5mm石膏板 5. 转轴、磁碰等施工工艺处理综合考虑计入单价 6. 未尽事宜详招标文件及设计图纸（含深化设计图纸要求），满足设计、施工、验收规范及建设单位相关要求	m2	42.68			

13	010807001303	铝型材中空玻璃窗	<p>1. 窗代号及洞口尺寸 详设计</p> <p>2. 框、扇材质 铝合金隔热金属型材，框断面及铝合金型材厚度满足规范及深化设计图</p> <p>3. 玻璃品种、厚度 12厚超玻白钢化玻璃</p> <p>4. 窗框（窗套）、窗扇的制作安装及运输、防脱落等施工工序综合考虑计入单价</p> <p>5. 未尽事宜详招标文件及设计图纸（含深化设计图纸要求），满足设计、施工、验收规范及建设单位相关要求</p>	m2	9.52			
		分部小计						
		楼地面工程						
14	011102003044	CT-01地砖800*800	<p>1. 基层处理：水泥浆一道内掺建筑胶。</p> <p>2. 找平层厚度、砂浆配合比：20厚1：3水泥砂浆找平层</p> <p>3. 贴结合层厚度、材料种类：25厚1：2水泥砂浆+5厚建筑胶水泥净浆粘接层</p> <p>4. 面层材料品种、规格、品牌、颜色：10厚800*800地砖，物管用房地砖，抛光砖，纹理均匀，直边</p> <p>5. 勾缝材料种类：2mm宽瓷砖同色专用美缝剂处理</p> <p>6. 未尽事宜详招标文件及设计图纸（含深化设计图纸要求），满足设计、施工、验收规范及建设单位相关要求</p>	m2	79.66			



15	011102003044	CT-02地砖600*600	<p>1. 基层处理：水泥浆一道内掺建筑胶。</p> <p>2. 找平层厚度、砂浆配合比：20厚1：3水泥砂浆找平层</p> <p>3. 贴结合层厚度、材料种类：25厚1：2水泥砂浆+5厚建筑胶水泥净浆粘接层</p> <p>4. 面层材料品种、规格、品牌、颜色：10厚600*600地砖，物管用地砖，抛光砖，纹理均匀，直边</p> <p>5. 勾缝材料种类：2mm宽瓷砖同色专用美缝剂处理</p> <p>6. 未尽事宜详招标文件及设计图纸（含深化设计图纸要求），满足设计、施工、验收规范及建设单位相关要求</p>	m2	86.12			
16	011102003044	CT-03防滑地砖300*300	<p>1. 基层处理：水泥浆一道内掺建筑胶。</p> <p>2. 找平层厚度、砂浆配合比：20厚1：3水泥砂浆找平层</p> <p>3. 贴结合层厚度、材料种类：25厚1：2水泥砂浆+5厚建筑胶水泥净浆粘接层</p> <p>4. 面层材料品种、规格、品牌、颜色：10厚300*300地砖</p> <p>5. 勾缝材料种类：2mm宽瓷砖同色专用美缝剂处理</p> <p>6. 未尽事宜详招标文件及设计图纸（含深化设计图纸要求），满足设计、施工、验收规范及建设单位相关要求</p>	m2	51.09			

17	011102003044	CT-04地砖600*600	<p>1. 基层处理：水泥浆一道内掺建筑胶。</p> <p>2. 找平层厚度、砂浆配合比：20厚1：3水泥砂浆找平层</p> <p>3. 贴结合层厚度、材料种类：25厚1：2水泥砂浆+5厚建筑胶水泥净浆粘接层</p> <p>4. 面层材料品种、规格、品牌、颜色：10厚600*600地砖，物管用房地砖，抛光砖，纹理均匀，直边</p> <p>5. 勾缝材料种类：2mm宽瓷砖同色专用美缝剂处理</p> <p>6. 未尽事宜详招标文件及设计图纸（含深化设计图纸要求），满足设计、施工、验收规范及建设单位相关要求</p>	m2	13.94			
18	011108001048	ST-01温德姆灰石材门槛石，边带	<p>1. 基层处理：水泥浆一道内掺建筑胶。</p> <p>2. 找平层厚度、砂浆配合比：</p> <p>3. 贴结合层厚度、材料种类：30厚1：3水泥砂浆找平层</p> <p>4. 面层材料品种、规格、品牌、颜色：ST-01温德姆灰石材，18mm厚</p> <p>5. 勾缝材料种类：石材专用勾缝剂勾缝，填缝剂颜色由设计单位确定</p> <p>6. 防护材料种类：石材六面养护作防腐处理</p> <p>7. 酸洗、打蜡要求：石材表面作晶面处理</p> <p>8. 未尽事宜详招标文件及设计图纸（含深化设计图纸要求），满足设计、施工、验收规范及建设单位相关要求</p>	m2	2.77			

19	011107001305	温德姆灰石材台阶	<p>1. 基层处理：水泥浆一道内掺建筑胶。</p> <p>2. 找平层厚度、砂浆配合比：详设计</p> <p>3. 贴结合层厚度、材料种类：30厚1：3水泥砂浆找平层</p> <p>4. 面层材料品种、规格、品牌、颜色：ST-01温德姆灰石材，18mm厚</p> <p>5. 勾缝材料种类：石材专用勾缝剂勾缝，填缝剂颜色由设计单位确定</p> <p>6. 防护材料种类：石材六面养护作防腐处理</p> <p>7. 酸洗、打蜡要求：石材表面作晶面处理</p> <p>8. 未尽事宜详招标文件及设计图纸（含深化设计图纸要求），满足设计、施工、验收规范及建设单位相关要求</p>	m2	1.77			
		分部小计						
		卫生间墙地面防水及保护层等工程						
20	011101006035	做法3 M20聚合物水泥砂浆保护兼找坡层, 20mm厚	<p>1. 部位：卫生间</p> <p>2. 找平层厚度、砂浆配合比：1:3.0水泥砂浆找平20厚</p> <p>3. 未尽事宜详招标文件及设计图纸（含深化设计图纸要求），满足设计、施工、验收规范及建设单位相关要求</p>	m2	14.59			

21	010904002050	做法4 地面JS涂膜防水1.5厚	1. 防水膜品种：JS 涂膜防水 2. 涂膜厚度、遍数：1.5mm厚 3. 施工部位：卫生间、茶水间等用水房间 4. 未尽事宜详招标文件及设计图纸（含深化设计图纸要求），满足设计、施工、验收规范及建设单位相关要求	m2	14.59			
22	011101006047	做法5 水泥砂浆找平层（炉渣回填后）	1. 部位：卫生间炉渣回填表面 2. 找平层厚度、砂浆配合比：1:2.5水泥砂浆找平20厚 3. 未尽事宜详招标文件及设计图纸（含深化设计图纸要求），满足设计、施工、验收规范及建设单位相关要求	m2	11.73			
23	010404001046	做法6 回填炉渣	1. 工程部位：卫生间 2. 厚度：详设计 3. 未尽事宜详招标文件及设计图纸（含深化设计图纸要求），满足设计、施工、验收规范及建设单位相关要求	m3	3.02			
24	011101006035	做法7 地面防水保护层—M20聚合物水泥砂浆20厚	1. 部位：木地板/地毯基层 2. 找平层厚度、砂浆配合比：1:3.0水泥砂浆找平20厚 3. 未尽事宜详招标文件及设计图纸（含深化设计图纸要求），满足设计、施工、验收规范及建设单位相关要求	m2	14.59			
25	010902001288	做法8 卫生间地面防水丙纶	1. 卷材品种、规格、厚度 聚乙烯丙纶复合防水300g 2. 防水层数 一遍 3. 防水层做法 上翻至墙面高度300mm 4. 未尽事宜详招标文件及设计图纸（含深化设计图纸要求），满足设计、施工、验收规范及建设单位相关要求	m2	14.59			

26	011201004289	墙面M20聚合物水泥砂浆保护层15mm厚	1. 基层类型 2. 找平层砂浆厚度、配合比：M20聚合物水泥砂浆保护层, 15mm厚 3. 未尽事宜详招标文件及设计图纸（含深化设计图纸要求），满足设计、施工、验收规范及建设单位相关要求	m2	20.75			
27	010904002050	卫生间墙面JS涂膜防水1.2厚	1. 防水膜品种：JS 涂膜防水 2. 涂膜厚度、遍数：1.2mm厚 3. 施工部位：卫生间、茶水间等用水房间 4. 未尽事宜详招标文件及设计图纸（含深化设计图纸要求），满足设计、施工、验收规范及建设单位相关要求	m2	9.79			
28	011201004289	墙面M20聚合物水泥砂浆保护层15mm厚	1. 基层类型 2. 找平层砂浆厚度、配合比：M20聚合物水泥砂浆保护层, 15mm厚 3. 未尽事宜详招标文件及设计图纸（含深化设计图纸要求），满足设计、施工、验收规范及建设单位相关要求	m2	20.75			
29	010902001288	卫生间墙面防水丙纶	1. 卷材品种、规格、厚度 聚乙烯丙纶复合防水500g 2. 防水层数 一遍 3. 防水层做法 卫生间墙面防水高度1200mm，淋浴及浴室墙面防水高度1800mm 4. 未尽事宜详招标文件及设计图纸（含深化设计图纸要求），满足设计、施工、验收规范及建设单位相关要求	m2	10.96			
		分部小计						
		天棚工程						

30	011302001056	300×300铝扣板吊顶(卫生间)	<p>1. 吊顶形式：300×300铝扣板吊顶(卫生间)</p> <p>2. 龙骨材料种类、规格、中距：拉胀螺栓或金属胀锚螺栓固定Φ8螺纹吊杆,双向吊点@900-1000mm,铝扣板专用龙骨、扣件</p> <p>3. 面层材料品种、规格、品牌、颜色：300*300哑光白铝扣板</p> <p>4. 未尽事宜详招标文件及设计图纸(含深化设计图纸要求),满足设计、施工、验收规范及建设单位相关要求</p>	m <sup>2</sup>	14.9			
31	011302001054	600×600矿棉板吊顶	<p>1. 吊顶形式：600×600矿棉板吊顶</p> <p>2. 龙骨材料种类、规格、中距：拉胀螺栓或金属胀锚螺栓固定Φ8螺纹吊杆,双向吊点@900-1000mm,矿棉板专用龙骨、扣件</p> <p>3. 面层材料品种、规格、品牌、颜色：矿棉板600*600</p> <p>4. 嵌缝材料种类：满足设计和相关技术规范</p> <p>5. 未尽事宜详招标文件及设计图纸(含深化设计图纸要求),满足设计、施工、验收规范及建设单位相关要求</p>	m <sup>2</sup>	18.94			
32	010810002070	木作窗帘盒	<p>1. 龙骨：30*30木龙骨</p> <p>2. 基层：12mm阻燃木工板,符合GB8624-2012的B1级阻燃标准</p> <p>3. 面层：9.5mm纸面石膏板</p> <p>4. 油漆涂料：木龙骨、木工板基层双面刷防火涂料三遍</p> <p>5. 未尽事宜详招标文件及设计图纸(含深化设计图纸要求),满足设计、施工、验收规范及建设单位相关要求</p>	m	3.75			

33	011407002066	天棚深灰色无机涂料饰面	<p>1. 基层类型：详设计</p> <p>2. 腻子种类：成品腻子膏</p> <p>3. 刮腻子要求：刮腻子两遍磨平。</p> <p>4. 涂料品种、刷喷遍数：喷无机涂料两道,封底漆一道(干燥后再做面涂)。</p> <p>5. 未尽事宜详招标文件及设计图纸(含深化设计图纸要求),满足设计、施工、验收规范及建设单位相关要求</p>	m2	38.16			
34	011407002066	天棚米白色无机涂料(石膏板吊顶面)	<p>1. 基层类型：详设计</p> <p>2. 腻子种类：成品腻子膏</p> <p>3. 刮腻子要求：刮腻子两遍磨平。</p> <p>4. 涂料品种、刷喷遍数：喷无机涂料两道,封底漆一道(干燥后再做面涂)。</p> <p>5. 未尽事宜详招标文件及设计图纸(含深化设计图纸要求),满足设计、施工、验收规范及建设单位相关要求</p>	m2	110.32			
		分部小计						
		墙面工程						
35	011502001307	50mm高成品金属踢脚线	<p>1. 基层类型：综合</p> <p>2. 线条材料品种、规格、颜色：50mm定制成品黑色哑光铝合金踢脚线</p> <p>3. 未尽事宜详招标文件及设计图纸(含深化设计图纸要求),满足设计、施工、验收规范及建设单位相关要求</p>	m	206.92			

36	011406001308	墙面米白色无机涂料(含基层砂浆处理)	1、乳胶漆面漆两遍。 2、封闭底涂料一道。 3、刮腻子两遍磨平。 4、基层处理(界面剂一道,水重3%~5%的108胶)。 5. 未尽事宜详招标文件及设计图纸(含深化设计图纸要求),满足设计、施工、验收规范及建设单位相关要求	m2	255.63			
37	011406001308	墙面米白色乳胶漆(含基层砂浆处理)	1、乳胶漆面漆两遍。 2、封闭底涂料一道。 3、刮腻子两遍磨平。 4、基层处理(界面剂一道,水重3%~5%的108胶)。 5. 未尽事宜详招标文件及设计图纸(含深化设计图纸要求),满足设计、施工、验收规范及建设单位相关要求	m2	154.9			
38	011207001072	ST-04岩板饰面	1. 墙体类型: 综合考虑 2. 龙骨材料种类、规格、中距: 30mm×30mm一等杉木龙骨, 中距300mm×300mm 3. 基层材料种类、规格: 阻燃板15mm厚, 符合GB8624-2012的B1级阻燃标准 4. 面层材料品种、规格、品牌、颜色: ST-04岩板饰面 5. 未尽事宜详招标文件及设计图纸(含深化设计图纸要求), 满足设计、施工、验收规范及建设单位相关要求	m2	12.05			



39	011508004316	不锈钢金属立字体 电镀黄钛金	<ol style="list-style-type: none"> <li>1. 基层类型 ST-04岩板饰面</li> <li>2. 镏字材料品种、颜色 1.0mm 不锈钢围边金属立体字, 电镀黄钛金</li> <li>3. 字体规格 详设计</li> <li>4. 固定方式 固定工序满足图纸设计及规范要求</li> <li>5. 所有施工所需油漆、防护漆等材料计入综合单价内</li> <li>6. 未尽事宜详招标文件及设计图纸（含深化设计图纸要求），满足设计、施工、验收规范及建设单位相关要求</li> </ol>	个	3			
40	011508004316	ST-04岩板饰面不锈钢金属立字体 烤漆饰面	<ol style="list-style-type: none"> <li>1. 基层类型 ST-04岩板饰面</li> <li>2. 镏字材料品种、颜色 1.0mm 不锈钢围边金属立体字, 烤漆饰面</li> <li>3. 字体规格 详设计</li> <li>4. 固定方式 固定工序满足图纸设计及规范要求</li> <li>5. 所有施工所需油漆、防护漆等材料计入综合单价内</li> <li>6. 未尽事宜详招标文件及设计图纸（含深化设计图纸要求），满足设计、施工、验收规范及建设单位相关要求</li> </ol>	个	6			

41	011207001072	MT03黑色不锈钢墙面	<p>1. 墙体类型：综合考虑</p> <p>2. 龙骨材料种类、规格、中距：30mm×30mm一等杉木龙骨，中距300mm×300mm</p> <p>3. 基层材料种类、规格：阻燃板15mm厚，符合GB8624-2012的B1级阻燃标准</p> <p>4. 面层材料品种、规格、品牌、颜色：MT03黑色不锈钢</p> <p>5. 未尽事宜详招标文件及设计图纸（含深化设计图纸要求），满足设计、施工、验收规范及建设单位相关要求</p>	m2	0.83			
42	010801002298	订制品木作门及门套	<p>1. 门类型：成品本作门</p> <p>2. 各种油漆、涂料均由施工单位制作样板,经建设方、设计单位确认后封样,并据此进行验收</p> <p>3. 所有施工所需油漆、防护漆等材料计入综合单价内</p> <p>4. 所有砂平、堵棕眼、刮腻子、着色、刷底漆、清漆等施工工序综合考虑计入单价</p> <p>5. 未尽事宜详招标文件及设计图纸（含深化设计图纸要求），满足设计、施工、验收规范及建设单位相关要求</p>	樘	6			
43	010801006299	门锁安装	<p>1. 锁品种 详设计</p> <p>2. 锁规格 详设计</p> <p>3. 未尽事宜详招标文件及设计图纸（含深化设计图纸要求），满足设计、施工、验收规范及建设单位相关要求</p>	个	6			

44	010801006299	闭门器安装	1. 锁品种 详设计 2. 锁规格 详设计 3. 未尽事宜详招标文件及设计图纸（含深化设计图纸要求），满足设计、施工、验收规范及建设单位相关要求	个	3			
45	010802001310	订制品钛合金门	1. 门类型：定制成品钛合金门 2. 各种油漆、涂料均由施工单位制作样板，经建设方、设计单位确认后封样，并据此进行验收 3. 钢构件除锈后，先刷防锈漆二道，平燥后砂平，刷醇酸磁漆 4. 所有施工所需油漆、防护漆等材料综合考虑计入单价 5. 所有砂平、堵棕眼、刮腻子、着色、刷底漆、清漆等施工工序综合考虑计入单价 6. 未尽事宜详招标文件及设计图纸（含深化设计图纸要求），满足设计、施工、验收规范及建设单位相关要求	m2	1.32			
46	011210003311	12mm钢化玻璃隔断	1. 边框材料种类、规格 详图纸 2. 玻璃品种、规格、颜色 12厚超玻白钢化玻璃 3. 未尽事宜详招标文件及设计图纸（含深化设计图纸要求），满足设计、施工、验收规范及建设单位相关要求	m2	5.9			
47	010805005293	12mm钢化玻璃玻璃地弹门（双门）	1. 门代号及洞口尺寸 详图纸 2. 门框或扇外围尺寸 详图纸 3. 玻璃品种、厚度 12厚超玻白钢化玻璃 4. 未尽事宜详招标文件及设计图纸（含深化设计图纸要求），满足设计、施工、验收规范及建设单位相关要求	m2	4.07			

48	010805005293	12mm钢化玻璃玻璃地弹门 (单门)	1. 门代号及洞口尺寸 详图纸 2. 门框或扇外围尺寸 详图纸 3. 玻璃品种、厚度 12厚超玻白 钢化玻璃 4. 未尽事宜详招标文件及设计图 纸(含深化设计图纸要求), 满 足设计、施工、验收规范及建设 单位相关要求	m2	1.91			
49	010808004106	MT-03黑色不锈钢门套[地弹 门处]	1. 墙体类型: 详设计 2. 龙骨材料种类、规格、中距: 钢龙骨 3. 基层材料种类、规格: 阻燃板 9mm厚, 符合GB8624-2012的B1级 阻燃标准 4. 面层材料品种、规格、品牌、 颜色: MT-03不锈钢板1.2mm厚 5. 防护材料种类: 木龙骨及木基 层板双面刷防火涂料三遍; 6. 未尽事宜详招标文件及设计图 纸(含深化设计图纸要求), 满 足设计、施工、验收规范及建设 单位相关要求	m2	9.64			
50	010808004106	MT03黑色不锈钢门套[空门 洞处]	1. 墙体类型: 详设计 2. 龙骨材料种类、规格、中距: 30mm×30mm一等杉木龙骨, 中距 300mm×300mm 3. 基层材料种类、规格: 阻燃板 9mm厚, 符合GB8624-2012的B1级 阻燃标准 4. 面层材料品种、规格、品牌、 颜色: MT-03不锈钢板1.2mm厚 5. 防护材料种类: 木龙骨及木基 层板双面刷防火涂料三遍; 6. 未尽事宜详招标文件及设计图 纸(含深化设计图纸要求), 满 足设计、施工、验收规范及建设 单位相关要求	m2	2.28			

51	011505011094	卫生间银镜	<p>1. 箱材质、规格：详设计25F-EL-17</p> <p>2. 玻璃品种、规格：MR-01/5mm银镜</p> <p>3. 基层材料种类：15mm厚阻燃板，符合GB8624-2012的B1级阻燃标准</p> <p>4. 面层材料种类：MT-01黑色不锈钢镜框线</p> <p>5. 防护材料种类：木龙骨及木基层板双面刷防火涂料三遍；</p> <p>6. 未尽事宜详招标文件及设计图纸（含深化设计图纸要求），满足设计、施工、验收规范及建设单位相关要求</p>	m2	1.4			
52	011501012092	白色人造石石材台面洗手台	<p>1. 台柜规格：详设计图纸</p> <p>2. 材料种类、规格：白色人造石石材12mm厚抛光面</p> <p>3. 所有施工工序包含骨架、磨边、开孔、晶面、防护等费用综合考虑计入单价</p> <p>4. 焊接位置防锈处理综合考虑计入单价</p> <p>5. 未尽事宜详招标文件及设计图纸（含深化设计图纸要求），满足设计、施工、验收规范及建设单位相关要求</p>	m	4.75			

53	011210005095	订制品卫生间隔断	<p>1. 隔断材料品种、规格、颜色：定制抗倍特板卫生间成品隔断，15mm厚</p> <p>2. 定制抗倍特板卫生间成品隔断材料品种、规格、颜色由业主单位确定</p> <p>3. 定制抗倍特板卫生间成品隔断所包含的运输、开孔、安装等施工工序综合考虑计入单价</p> <p>4. 未尽事宜详招标文件及设计图纸（含深化设计图纸要求），满足设计、施工、验收规范及建设单位相关要求</p>	m2	18.1			
54	011204003090	CT-05卫生间300*600墙砖	<p>1. 水泥浆一道内掺建筑胶</p> <p>2. 贴结层厚度、材料种类：10厚瓷砖粘接剂粘贴层</p> <p>3. 面层材料品种、规格、品牌、颜色：10厚瓷砖(满刷背胶)</p> <p>4. 缝宽、嵌缝材料种类：2mm宽瓷砖同色专用美缝剂处理</p> <p>5. 未尽事宜详招标文件及设计图纸（含深化设计图纸要求），满足设计、施工、验收规范及建设单位相关要求</p>	m2	48.9			
55	011206001312	白人造石窗台板	<p>1. 台柜规格：详设计图纸</p> <p>2. 材料种类、规格：白色人造石材12mm厚抛光面</p> <p>3. 所有施工工序中包含骨架、磨边、开孔、晶面、防护等费用综合考虑计入单价</p> <p>4. 未尽事宜详招标文件及设计图纸（含深化设计图纸要求），满足设计、施工、验收规范及建设单位相关要求</p>	m	4.9			

56	011206001312	温德姆灰大理石栏杆底座	<p>1. 基层处理：水泥浆一道内掺建筑胶。</p> <p>2. 找平层厚度、砂浆配合比：详设计</p> <p>3. 贴结合层厚度、材料种类：30厚1：3水泥砂浆找平层</p> <p>4. 面层材料品种、规格、品牌、颜色：ST-01温德姆灰石材，18mm厚</p> <p>5. 勾缝材料种类：石材专用勾缝剂勾缝，填缝剂颜色由设计单位确定</p> <p>6. 防护材料种类：石材六面养护作防腐处理</p> <p>7. 酸洗、打蜡要求：石材表面作晶面处理</p> <p>8. 未尽事宜详招标文件及设计图纸（含深化设计图纸要求），满足设计、施工、验收规范及建设单位相关要求</p>	m	6.44			
57	011501020296	接待台	<p>1. 台柜规格：3600mm*1100mm*780mm</p> <p>2. 材料种类、规格：仿大花白人造石12mm厚、50*50镀锌矩管龙骨（规格详设计图）、15mm厚阻燃板基层、深色木作饰面、深色木作台面、装饰条和压条、LED灯带等材料规格详设计</p> <p>3. 五金种类、规格：详设计</p> <p>4. 焊接位置防锈处理综合考虑计入单价</p> <p>5. 所有施工工序中包含骨架、磨边、开孔、防护等费用综合考虑计入单价</p> <p>6. 未尽事宜详招标文件及设计图纸（含深化设计图纸要求），满足设计、施工、验收规范及建设单位相关要求</p>	m	3.6			

		分部小计						
合 计								



## 单价措施项目清单与计价表

工程名称： 成华区二仙桥五号地块B1地块商业、住宅及附属设施项目物业服务中心及架空层装修工程\装修工程【物管用房】 标段：

序 号	项目编码	项目名称	项目特征描述	计量单位	工程量	金额（元）		
						综合单价	合价	其中 暂估价
		脚手架工程						
1	011701006129	满堂脚手架	1. 搭设方式 2. 搭设高度 3. 脚手架材质	m2	19			
		小计						
		垂直运输						
		小计						
合 计								

## 总价措施项目清单计价表

成华区二仙桥五号地块B1地块商业、住宅及附属设施项目物业服务中心及架空层

工程名称： 装修工程\装修工程【物管用房】

标段：

序 号	项目编码	项目名称	计算基础	费率 (%)	金额 (元)	调整费率 (%)	调整后 金额(元)	备注
1	011707001121	安全文明施工费						
1.1	①	环境保护费	分部分项工程及单价措施项目 (定额人工费+定额机械费)	1.1				
1.2	②	文明施工费	分部分项工程及单价措施项目 (定额人工费+定额机械费)	4.6				
1.3	③	安全施工费	分部分项工程及单价措施项目 (定额人工费+定额机械费)	7.9				
1.4	④	临时设施费	分部分项工程及单价措施项目 (定额人工费+定额机械费)	6				
2	011707002122	夜间施工增加费						
3	011707003123	非夜间施工照明						
4	011707004124	二次搬运费						
5	011707005125	冬雨季施工增加费						
6	011707006126	地上、地下设施、建筑物的临时 保护设施						
7	011707007127	已完工程及设备保护费						
8	011707008128	工程定位复测费						
合 计						-	-	-

## 其他项目清单与计价汇总表

工程名称： 成华区二仙桥五号地块B1地块商业、住宅及附属设施项目物业服务中心及  
架空层装修工程\装修工程【物管用房】

标段：

序号	项 目 名 称	金 额 (元)	结 算 金 额 (元)	备 注
1	暂列金额	8833.42		明细详见表-12-1
2	暂估价			
2.1	材料(工程设备)暂估价/结算价	-		明细详见表-12-2
2.2	专业工程暂估价/结算价			明细详见表-12-3
3	计日工			明细详见表-12-4
4	总承包服务费			明细详见表-12-5
	合 计	8833.42		-

## 暂列金额明细表

工程名称： 成华区二仙桥五号地块B1地块商业、住宅及附属设施项目物业服务中心及  
架空层装修工程\装修工程【物管用房】

标段：

序号	项目名称	计量单位	暂定金额(元)	备注
1	暂列金额	项	8833.42	
合 计			8833.42	-

## 专业工程暂估价及结算价表

成华区二仙桥五号地块B1地块商业、住宅及附属设施项目物业服务中心及  
工程名称： 架空层装修工程\装修工程【物管用房】 标段：

序号	工程名称	工程内容	暂估金额(元)	结算金额(元)	差额±(元)	备注
	合 计			-	-	-

## 计 日 工 表

工程名称： 成华区二仙桥五号地块B1地块商业、住宅及附属设施项目物业服务中心及架空层  
 装修工程\装修工程【物管用房】

标段：

编号	项目名称	单位	暂定数量	实际数量	综合单价（元）	合价（元）	
						暂定	实际
一	人工						
1	房屋建筑、仿古建筑、市政、园林绿化、抹灰工程、构筑物、爆破、城市轨道交通、既有及小区改造房屋建筑维修与加固、城市地下综合管廊、绿色建筑、装配式房屋建筑、城市道路桥梁养护维修、排水管网非开挖修复工程普工	工日					
2	装饰（抹灰工程除外）、通用安装工程普工	工日					
3	房屋建筑、仿古建筑、市政、园林绿化、抹灰工程、构筑物、爆破、城市轨道交通、既有及小区改造房屋建筑维修与加固、城市地下综合管廊、绿色建筑、装配式房屋建筑、城市道路桥梁养护维修、排水管网非开挖修复工程技工	工日					
4	装饰（抹灰工程除外）、通用安装工程技工	工日					
5	高级技工	工日					
人工小计							
二	材料						
材料小计							
三	施工机械						
施工机械小计							
总 计							

## 规费、税金项目计价表

工程名称： 成华区二仙桥五号地块B1地块商业、住宅及附属设施项目物业服务中心及架空层装修工程\装修工程【物管用房】

标段：

序号	项目名称	计算基础	计算基数	计算费率(%)	金额(元)
1	规费	分部分项定额人工费+单价措施项目定额人工费		9.34	
2	销项增值税额	分部分项工程费+措施项目费+其他项目费+规费+按实计算费用+创优质工程奖补偿奖励费-按规定不计税的工程设备金额-除税甲供材料(设备)费		9	
3	附加税	分部分项工程费+措施项目费+其他项目费+规费+按实计算费用+创优质工程奖补偿奖励费-按规定不计税的工程设备金额-除税甲供材料(设备)费		0.313	
合计					

## 发包人提供主要材料和工程设备一览表

工程名称：成华区二仙桥五号地块B1地块商业、住宅及附属设施项目物业服务中心及架空层装修工程\装修工程【物管用房】 标段：

序号	材料(工程设备)名称、规格、型号	单位	数量	单价(元)	交货方式	送达地点	备注
----	------------------	----	----	-------	------	------	----



## 分部分项工程量清单与计价表

成华区二仙桥五号地块B1地块商业、住宅及附属设施项目物业服务中心及架空层装修工

工程名称：程\安装工程【物管用房给排水工程】

标段：

序号	项目编码	项目名称	项目特征描述	计量单位	工程量	金额（元）		
						综合单价	合价	其中
								暂估价
		给排水系统						
1	031001006001	PP-R冷水管 DN15	1. 名称：PP-R冷水管 2. 介质：给水（冷水） 3. 规格：DN15，S5系列，压力等级1.25mpa 4. 材质：PP-R 5. 连接形式：热熔连接 6. 管道敷设部位及方式：综合考虑，含各类打洞、开槽及恢复 7. 含管道、管件（包括带丝管件）制作、安装、管道标识 8. 含管道支架、管卡制作、安装、除锈、刷防锈漆 9. 含水压试验、管道冲洗、消毒综合考虑 10. 未尽事宜详设计图纸，并须符合国家现行相关规范及标准	m	34.14			

2	031001006002	PP-R冷水管 DN20	<p>1. 名称: PP-R冷水管  2. 介质: 给水 (冷水)  3. 规格: DN20, S5系列, 压力等级1.25mpa  4. 材质: PP-R  5. 连接形式: 热熔连接  6. 管道敷设部位及方式: 综合考虑, 含各类打洞、开槽及恢复  7. 含管道、管件(包括带丝管件)制作、安装、管道标识  8. 含管道支架、管卡制作、安装、除锈、刷防锈漆  9. 含水压试验、管道冲洗、消毒  综合考虑  10. 未尽事宜详设计图纸, 并须符合国家现行相关规范及标准</p>	m	4.23			
3	031001006003	PP-R冷水管 DN25	<p>1. 名称: PP-R冷水管  2. 介质: 给水 (冷水)  3. 规格: DN25, S5系列, 压力等级1.25mpa  4. 材质: PP-R  5. 连接形式: 热熔连接  6. 管道敷设部位及方式: 综合考虑, 含各类打洞、开槽及恢复  7. 含管道、管件(包括带丝管件)制作、安装、管道标识  8. 含管道支架、管卡制作、安装、除锈、刷防锈漆  9. 含水压试验、管道冲洗、消毒  综合考虑  10. 未尽事宜详设计图纸, 并须符合国家现行相关规范及标准</p>	m	36.23			

4	031001006004	PP-R热水管 DN15	<p>1. 名称: PP-R热水管  2. 介质: 给水 (热水)  3. 规格: DN15, S3.2系列, 压力等级2mpa  4. 材质: PP-R  5. 连接形式: 热熔连接  6. 管道敷设部位及方式: 综合考虑, 含各类打洞、开槽及恢复  7. 含管道、管件 (包括带丝管件) 制作、安装、管道标识  8. 含管道支架、管卡制作、安装、除锈、刷防锈漆  9. 含水压试验、管道冲洗、消毒  综合考虑  10. 未尽事宜详设计图纸, 并须符合国家现行相关规范及标准</p>	m	15.48			
5	031001006005	UPVC实壁排水管 DN50	<p>1. 安装部位: 室内  2. 输送介质: 污水、废水、通气  综合  3. 材质: UPVC排水管  4. 型号、规格: DN50  5. 连接方式: 承插粘接  6. 包括: 管件、止水环、H型管件、通气帽及弯管等的制作、安装  7. 各种支架制作、安装  8. 孔洞预留及安装后的堵洞  9. 通球、灌水试验按要求  10. 未尽事宜详设计图纸, 并须符合国家现行相关规范及标准</p>	m	4.71			

6	031001006006	UPVC实壁排水管 DN100	<p>1. 安装部位：室内</p> <p>2. 输送介质：污水、废水、通气综合</p> <p>3. 材质：UPVC排水管</p> <p>4. 型号、规格：DN100</p> <p>5. 连接方式：承插粘接</p> <p>6. 包括：管件、止水环、H型管件、通气帽及弯管等的制作、安装</p> <p>7. 各种支架制作、安装</p> <p>8. 孔洞预留及安装后的堵洞</p> <p>9. 通球、灌水试验按要求</p> <p>10. 未尽事宜详设计图纸，并须符合国家现行相关规范及标准</p>	m	14.72			
7	031003003001	全铜截止阀 DN15	<p>1. 类型：截止阀</p> <p>2. 材质：详设计</p> <p>3. 规格、压力等级：DN15，工作压力满足设计及规范要求</p> <p>4. 连接形式：详设计</p> <p>5. 未尽事宜详设计图纸，并须符合国家现行相关规范及标准</p>	个	4			
8	031003003002	全铜止回阀 DN15	<p>1. 类型：止回阀</p> <p>2. 材质：详设计</p> <p>3. 规格、压力等级：DN15，工作压力满足设计及规范要求</p> <p>4. 连接形式：详设计</p> <p>5. 未尽事宜详设计图纸，并须符合国家现行相关规范及标准</p>	个	4			

9	011505007001	小厨宝 6L 1.5KW	<p>1. 材料品种、规格、颜色：小厨宝，规格、颜色综合考虑</p> <p>2. 型号、容积：6L 1.5KW</p> <p>3. 安装方式：成品安装并调试</p> <p>4. 附件型号、规格：含角阀及金属软管</p> <p>5. 其他：满足规范及施工验收规范要求,且满足甲方对材料性能和外观效果等要求,费用综合考虑在综合单价中</p> <p>6. 质保期：满足国家相关规范要求</p> <p>7. 其他：未尽事宜详设计图纸,并须符合国家现行相关规范及标准</p>	台	1			
10	031004003001	洗脸盆	<p>1. 名称：感应式洗脸盆</p> <p>2. 材质：陶瓷</p> <p>3. 组装方式：成套考虑,含感应水龙头、上下水配件、角阀、连接软管、存水弯等完成该项目的配件</p> <p>4. 其它：满足设计及规范要求,含预留孔洞及修补</p> <p>5. 未尽事宜详设计图纸,并须符合国家现行相关规范及标准</p>	套	2			
11	031004014001	地漏 DN50	<p>1. 名称：地漏 DN50</p> <p>2. 材质：塑料</p> <p>3. 型号、规格：DN50</p> <p>4. 安装方式：综合考虑</p> <p>5. 未尽事宜详设计图纸,并须符合国家现行相关规范及标准</p>	个	2			

12	031004006001	蹲便器	<p>1. 名称：感应式蹲便器</p> <p>2. 材质：陶瓷</p> <p>3. 组装方式：成套考虑，含感应器、角阀、三通、弯头、金属软管、存水弯、进水阀配件等完成该项目的所有配件及附件</p> <p>4. 其它：满足设计及规范要求，含预留孔洞及修补</p> <p>5. 未尽事宜详设计图纸，并须符合国家现行相关规范及标准</p>	套	4			
13	031004008001	拖布池	<p>1. 名称：成品拖布池</p> <p>2. 材质：陶瓷</p> <p>3. 组装方式：成品考虑，含完成该项目的有配件。</p> <p>4. 其它：满足设计及规范要求，含预留孔洞及修补</p> <p>5. 未尽事宜详设计图纸，并须符合国家现行相关规范及标准</p>	组	2			
14	031004007001	花洒	<p>1. 名称：花洒</p> <p>2. 材质：详设计</p> <p>3. 组装方式：成套、连接软管等完成该项目的所有配件组装方式</p> <p>4. 成套安装</p> <p>5. 其它：满足设计及规范要求，含预留孔洞及修补</p> <p>6. 未尽事宜详设计图纸，并须符合国家现行相关规范及标准</p>	套	1			
15	031003013001	水表 DN25	<p>1. 名称：远传水表</p> <p>2. 材质：材质及工作压力详设计</p> <p>3. 型号、规格：DN25</p> <p>4. 连接形式：螺纹连接</p> <p>5. 未尽事宜详设计图纸，并须符合国家现行相关规范及标准</p>	个	2			

16	031003003003	全铜截止阀 DN25	1. 类型：截止阀 2. 材质：详设计 3. 规格、压力等级：DN25，工作压力满足设计及规范要求 4. 连接形式：详设计 5. 未尽事宜详设计图纸，并须符合国家现行相关规范及标准	个	2			
17	031208002001	给排水管道保温	1. 名称：给排水管道保温 2. 保温材料品种：难燃B1级泡沫橡塑保温材料 3. 保温厚度：综合考虑 4. 保温部位：综合考虑，具体详设计 5. 未尽事宜详设计图纸，并须符合国家现行相关规范及标准	m3	0.24			
18	030817008001	刚性防水套管 DN150	1. 名称：刚性防水套管 DN150 2. 型号、规格：DN150 3. 材质：详设计 4. 填料材质：综合 5. 套管直径为指穿越套管的管道直径，含套管封堵 6. 其未尽事宜详设计图纸，并须符合国家现行相关规范及标准	个	2			
		分部小计						
			合 计					

## 单价措施项目清单与计价表

成华区二仙桥五号地块B1地块商业、住宅及附属设施项目物业服务中心及架空层装修工程\安装工程  
 工程名称：程【物管用房给排水工程】 标段：

序号	项目编码	项目名称	项目特征描述	计量单位	工程量	金额（元）			
						综合单价	合价	其中 暂估价	
		专业措施项目							
1	031301017001	脚手架搭拆	1. 名称：脚手架搭拆 2. 未尽事宜详设计图纸，并须符合国家现行相关规范及标准	项	1				
		小计							
合 计									



## 总价措施项目清单计价表

成华区二仙桥五号地块B1地块商业、住宅及附属设施项目物业服务中心及架空层

工程名称： 装修工程\安装工程【物管用房给排水工程】

标段：

序 号	项目编码	项目名称	计算基础	费率 (%)	金额 (元)	调整费率 (%)	调整后 金额(元)	备注
1	031302001001	安全文明施工费						
1.1	①	环境保护费	分部分项工程及单价措施项目 (定额人工费+定额机械费)	1.1				
1.2	②	文明施工费	分部分项工程及单价措施项目 (定额人工费+定额机械费)	4.6				
1.3	③	安全施工费	分部分项工程及单价措施项目 (定额人工费+定额机械费)	7.9				
1.4	④	临时设施费	分部分项工程及单价措施项目 (定额人工费+定额机械费)	6				
2	031302002001	夜间施工增加费						
3	031302003001	非夜间施工增加						
4	031302004001	二次搬运费						
5	031302005001	冬雨季施工增加费						
6	031302006001	已完工程及设备保护费						
7	031302008001	工程定位复测费						
合 计						-	-	-

## 其他项目清单与计价汇总表

工程名称： 成华区二仙桥五号地块B1地块商业、住宅及附属设施项目物业服务中心及  
架空层装修工程\安装工程【物管用房给排水工程】

标段：

序号	项 目 名 称	金 额 (元)	结 算 金 额 (元)	备 注
1	暂列金额	769.11		明细详见表-12-1
2	暂估价			
2.1	材料(工程设备)暂估价/结算价	-		明细详见表-12-2
2.2	专业工程暂估价/结算价			明细详见表-12-3
3	计日工			明细详见表-12-4
4	总承包服务费			明细详见表-12-5
	合 计	769.11		-

## 暂列金额明细表

成华区二仙桥五号地块B1地块商业、住宅及附属设施项目物业服务中心及  
工程名称：架空层装修工程\安装工程【物管用房给排水工程】

标段：

序号	项目名称	计量单位	暂定金额(元)	备注
1	暂列金额	项	769.11	
合 计			769.11	-

## 专业工程暂估价及结算价表

成华区二仙桥五号地块B1地块商业、住宅及附属设施项目物业服务中心及  
工程名称： 架空层装修工程\安装工程【物管用房给排水工程】 标段：

序号	工程名称	工程内容	暂估金额(元)	结算金额(元)	差额±(元)	备注
	合 计			-	-	-

# 计 日 工 表

成华区二仙桥五号地块B1地块商业、住宅及附属设施项目物业服务中心及架空层  
 工程名称： 装修工程\安装工程【物管用房给排水工程】 标段：

编号	项目名称	单位	暂定数量	实际数量	综合单价（元）	合价（元）	
						暂定	实际
一	人工						
1	房屋建筑、仿古建筑、市政、园林绿化、抹灰工程、构筑物、爆破、城市轨道交通、既有及小区改造房屋建筑维修与加固、城市地下综合管廊、绿色建筑、装配式房屋建筑、城市道路桥梁养护维修、排水管网非开挖修复工程普工	工日					
2	装饰（抹灰工程除外）、通用安装工程普工	工日					
3	房屋建筑、仿古建筑、市政、园林绿化、抹灰工程、构筑物、爆破、城市轨道交通、既有及小区改造房屋建筑维修与加固、城市地下综合管廊、绿色建筑、装配式房屋建筑、城市道路桥梁养护维修、排水管网非开挖修复工程技工	工日					
4	装饰（抹灰工程除外）、通用安装工程技工	工日					
5	高级技工	工日					
人工小计							
二	材料						
材料小计							
三	施工机械						
施工机械小计							
总 计							

## 规费、税金项目计价表

工程名称： 成华区二仙桥五号地块B1地块商业、住宅及附属设施项目物业服务中心及架空层装修工程\安装工程【物管用房给排水工程】

标段：

序号	项目名称	计算基础	计算基数	计算费率(%)	金额(元)
1	规费	分部分项定额人工费+单价措施项目定额人工费		9.34	
2	销项增值税额	分部分项工程费+措施项目费+其他项目费+规费+按实计算费用+创优质工程奖补偿奖励费-按规定不计税的工程设备金额-除税甲供材料(设备)费		9	
3	附加税	分部分项工程费+措施项目费+其他项目费+规费+按实计算费用+创优质工程奖补偿奖励费-按规定不计税的工程设备金额-除税甲供材料(设备)费		0.313	
合计					

## 发包人提供主要材料和工程设备一览表

工程名称： 成华区二仙桥五号地块B1地块商业、住宅及附属设施项目物业服务中心及架空层装修工程\安装工程【物管用房给排水工程】 标段：

序号	材料(工程设备)名称、规格、型号	单位	数量	单价(元)	交货方式	送达地点	备注
----	------------------	----	----	-------	------	------	----

# 分部分项工程量清单与计价表

成华区二仙桥五号地块B1地块商业、住宅及附属设施项目物业服务中心及架空层装修工

工程名称：程\安装工程【架空层给排水工程】

标段：

序号	项目编码	项目名称	项目特征描述	计量单位	工程量	金额（元）		
						综合单价	合价	其中 暂估价
合 计								



## 单价措施项目清单与计价表

成华区二仙桥五号地块B1地块商业、住宅及附属设施项目物业服务中心及架空层装修工程\安装工程  
 工程名称：程【架空层给排水工程】 标段：

序号	项目编码	项目名称	项目特征描述	计量单位	工程量	金额（元）			
						综合单价	合价	其中 暂估价	
		专业措施项目							
1	031301017001	脚手架搭拆	1. 名称：脚手架搭拆 2. 未尽事宜详设计图纸，并须符合国家现行相关规范及标准	项	1				
		小计							
合 计									

## 总价措施项目清单计价表

成华区二仙桥五号地块B1地块商业、住宅及附属设施项目物业服务中心及架空层

工程名称： 装修工程\安装工程【架空层给排水工程】

标段：

序号	项目编码	项目名称	计算基础	费率 (%)	金额 (元)	调整费率 (%)	调整后金额(元)	备注
1	031302001001	安全文明施工费						
1.1	①	环境保护费	分部分项工程及单价措施项目 (定额人工费+定额机械费)	1.1				
1.2	②	文明施工费	分部分项工程及单价措施项目 (定额人工费+定额机械费)	4.6				
1.3	③	安全施工费	分部分项工程及单价措施项目 (定额人工费+定额机械费)	7.9				
1.4	④	临时设施费	分部分项工程及单价措施项目 (定额人工费+定额机械费)	6				
2	031302002001	夜间施工增加费						
3	031302003001	非夜间施工增加						
4	031302004001	二次搬运费						
5	031302005001	冬雨季施工增加费						
6	031302006001	已完工程及设备保护费						
7	031302008001	工程定位复测费						
合 计						-	-	-

## 其他项目清单与计价汇总表

工程名称： 成华区二仙桥五号地块B1地块商业、住宅及附属设施项目物业服务中心及  
架空层装修工程\安装工程【架空层给排水工程】

标段：

序号	项 目 名 称	金 额 (元)	结 算 金 额 (元)	备 注
1	暂列金额			明细详见表-12-1
2	暂估价			
2.1	材料(工程设备)暂估价/结算价	-		明细详见表-12-2
2.2	专业工程暂估价/结算价			明细详见表-12-3
3	计日工			明细详见表-12-4
4	总承包服务费			明细详见表-12-5
	合 计			-

## 暂列金额明细表

成华区二仙桥五号地块B1地块商业、住宅及附属设施项目物业服务中心及  
工程名称： 架空层装修工程\安装工程【架空层给排水工程】

标段：

序号	项目名称	计量单位	暂定金额(元)	备注
1	暂列金额	项		
合 计				-

## 专业工程暂估价及结算价表

成华区二仙桥五号地块B1地块商业、住宅及附属设施项目物业服务中心及  
工程名称： 架空层装修工程\安装工程【架空层给排水工程】 标段：

序号	工程名称	工程内容	暂估金额(元)	结算金额(元)	差额±(元)	备注
	合 计			-	-	-

# 计 日 工 表

工程名称： 成华区二仙桥五号地块B1地块商业、住宅及附属设施项目物业服务中心及架空层  
 装修工程\安装工程【架空层给排水工程】 标段：

编号	项目名称	单位	暂定数量	实际数量	综合单价（元）	合价（元）	
						暂定	实际
一	人工						
1	房屋建筑、仿古建筑、市政、园林绿化、抹灰工程、构筑物、爆破、城市轨道交通、既有及小区改造房屋建筑维修与加固、城市地下综合管廊、绿色建筑、装配式房屋建筑、城市道路桥梁养护维修、排水管网非开挖修复工程普工	工日					
2	装饰（抹灰工程除外）、通用安装工程普工	工日					
3	房屋建筑、仿古建筑、市政、园林绿化、抹灰工程、构筑物、爆破、城市轨道交通、既有及小区改造房屋建筑维修与加固、城市地下综合管廊、绿色建筑、装配式房屋建筑、城市道路桥梁养护维修、排水管网非开挖修复工程技工	工日					
4	装饰（抹灰工程除外）、通用安装工程技工	工日					
5	高级技工	工日					
人工小计							
二	材料						
材料小计							
三	施工机械						
施工机械小计							
总 计							

## 规费、税金项目计价表

工程名称： 成华区二仙桥五号地块B1地块商业、住宅及附属设施项目物业服务中心及  
架空层装修工程\安装工程【架空层给排水工程】

标段：

序号	项目名称	计算基础	计算基数	计算费率(%)	金额(元)
1	规费	分部分项定额人工费+单价措施项目定额人工费		9.34	
2	销项增值税额	分部分项工程费+措施项目费+其他项目费+规费+按实计算费用+创优质工程奖补偿奖励费-按规定不计税的工程设备金额-除税甲供材料(设备)费		9	
3	附加税	分部分项工程费+措施项目费+其他项目费+规费+按实计算费用+创优质工程奖补偿奖励费-按规定不计税的工程设备金额-除税甲供材料(设备)费		0.313	
合计					

## 发包人提供主要材料和工程设备一览表

工程名称： 成华区二仙桥五号地块B1地块商业、住宅及附属设施项目物业服务中心及架空层装修工程\安装工程【架空层给排水工程】 标段：

序号	材料(工程设备)名称、规格、型号	单位	数量	单价(元)	交货方式	送达地点	备注
----	------------------	----	----	-------	------	------	----



## 分部分项工程量清单与计价表

成华区二仙桥五号地块B1地块商业、住宅及附属设施项目物业服务中心及架空层装修工

工程名称：程\安装工程【物管用房强电工程】

标段：

序号	项目编码	项目名称	项目特征描述	计量单位	工程量	金额（元）		
						综合单价	合价	其中
								暂估价
		强电系统						
1	030404017001	新增配电箱 AL	1. 名称：新增配电箱 AL 2. 安装方式：挂墙明装 3. 规格：详设计 4. 含配合土建预留孔洞、包含成套设备供货（含元器件、仪表、盘内配线、绝缘板、端子、箱体）、箱体开孔、接地、箱体设明显标志、箱体基础/支架制作安装、支架除锈刷漆、防火防堵等元器件的安装 5. 未尽事宜详设计图纸，并须符合国家现行相关规范及标准	台	1			
2	030411001001	电气配管 SC20	1. 名称：电气配管 2. 材质：镀锌钢管 3. 规格：SC20 4. 配置形式：暗配、明配、吊顶内敷设综合考虑，超高因素自行综合考虑 5. 接地要求：跨接接地 6. 包含：预留孔洞、剔槽、补槽、压（留）槽、堵洞、穿引线工作等，过线盒及面板； 7. 配管包含了所有墙体、楼地面剔堵槽、沟、抹砂浆等工作内容，结算时不再单独计取 8. 未尽事宜详设计图纸，并须符合国家现行相关规范及标准	m	375.43			

3	030411004001	电气配线 WDZ-BYJ(F)-2.5mm <sup>2</sup>	1. 名称: 电气配线 2. 导线型号、材质、规格: 电气配线 WDZ-BYJ(F)-2.5mm <sup>2</sup> 3. 敷设部位或线制: 穿管及桥架综合考虑 4. 双色线价差考虑在综合单价内, 阻燃等级及辐照等综合考虑 5. 未尽事宜详设计图纸, 并须符合国家现行相关规范及标准	m	681.2			
4	030411004002	电气配线 WDZ-BYJ(F)-4mm <sup>2</sup>	1. 名称: 电气配线 2. 导线型号、材质、规格: 电气配线 WDZ-BYJ(F)-4mm <sup>2</sup> 3. 敷设部位或线制: 穿管及桥架综合考虑 4. 双色线价差考虑在综合单价内, 阻燃等级及辐照等综合考虑 5. 未尽事宜详设计图纸, 并须符合国家现行相关规范及标准	m	544.59			
5	030404033001	排气扇	1. 名称: 排气扇 2. 类型: 详设计 3. 安装方式: 吸顶 4. 未尽事宜详设计图纸, 并须符合国家现行相关规范及标准	台	4			
6	030404034001	单联单控开关 AC250V 10A	1. 名称: 单联单控开关 AC250V 10A 2. 类型: 详设计 3. 安装方式: 底距地1.3米 4. 未尽事宜详设计图纸, 并须符合国家现行相关规范及标准	个	11			
7	030404034002	双联单控开关 AC250V 10A	1. 名称: 双联单控开关 AC250V 10A 2. 类型: 详设计 3. 安装方式: 底距地1.3米 4. 未尽事宜详设计图纸, 并须符合国家现行相关规范及标准	个	3			

8	030404034003	三联单控开关 AC250V 10A	1. 名称: 三联单控开关 AC250V 10A 2. 类型: 详设计 3. 安装方式: 底距地1.3米 4. 未尽事宜详设计图纸, 并须符合国家现行相关规范及标准	个	3			
9	030404034005	三开双联开关 AC250V 10A	1. 名称: 双联双控开关 AC250V 10A 2. 类型: 详设计 3. 安装方式: 底距地1.3米 4. 未尽事宜详设计图纸, 并须符合国家现行相关规范及标准	个	1			
10	030404035001	普通插座 单相二, 三孔 10A 250V	1. 名称: 普通插座 单相二, 三孔 2. 规格: 250V 10A 3. 安装方式: 暗装 4. 未尽事宜详设计图纸, 并须符合国家现行相关规范及标准	个	33			
11	030404035002	地插 单相二, 三孔 10A 250V	1. 名称: 地插 单相二, 三孔 2. 规格: 250V 10A 3. 安装方式: 暗装 4. 未尽事宜详设计图纸, 并须符合国家现行相关规范及标准	个	9			
12	030404035003	五孔防水电源插座 单相二, 三孔 10A 250V	1. 名称: 五孔防水电源插座 2. 规格: 250V 10A 3. 安装方式: 暗装 4. 未尽事宜详设计图纸, 并须符合国家现行相关规范及标准	个	4			
13	030404035004	普通插座 单相三孔 10A 250V	1. 名称: 普通插座 单相三孔 10A 250V 2. 规格: 250V 10A 3. 安装方式: 暗装 4. 未尽事宜详设计图纸, 并须符合国家现行相关规范及标准	个	1			

14	030412004002	LED灯带	1. 名称: LED灯带 2. 型号: 详设计 3. 安装形式: 灯槽内安装 4. 安装部位: 综合考虑 5. 未尽事宜详设计图纸, 并须符合国家现行相关规范及标准	m	0.3			
15	030412004003	吸顶灯	1. 名称: 吸顶灯 2. 型号: 功率: 28W. 色温: 6000K 3. 安装形式: 吸顶式 4. 部位: 综合考虑 5. 未尽事宜详设计图纸, 并须符合国家现行相关规范及标准	套	1			
16	030412004004	LED射灯	1. 名称: LED射灯 2. 型号: 功率: 9/12W. 色温: 4000K 3. 安装形式: 嵌入式 4. 部位: 综合考虑 5. 未尽事宜详设计图纸, 并须符合国家现行相关规范及标准	套	18			
17	030412004005	LED筒灯	1. 名称: LED筒灯 2. 型号: 功率: 7W. 色温: 4000K 3. 安装形式: 嵌入式 4. 部位: 综合考虑 5. 未尽事宜详设计图纸, 并须符合国家现行相关规范及标准	套	11			
18	030412004006	LED暗装防雾筒灯	1. 名称: LED筒灯 2. 型号: 功率: 7W. 色温: 4000K 3. 安装形式: 嵌入式 4. 部位: 综合考虑 5. 未尽事宜详设计图纸, 并须符合国家现行相关规范及标准	套	1			

19	030412004007	定制条形灯	1. 名称: 定制条形灯 2. 型号: 功率: 24W/m. 色温: 4000K 3. 安装形式: 嵌入式 4. 部位: 综合考虑 5. 未尽事宜详设计图纸, 并须符合国家现行相关规范及标准	套	1			
20	030412004009	1200*200暗装灯盘	1. 名称: 1200*200暗装灯盘 2. 型号: 功率: 36W. 色温: 6000K 3. 安装形式: 嵌入式 4. 部位: 综合考虑 5. 未尽事宜详设计图纸, 并须符合国家现行相关规范及标准	套	15			
21	030412004010	600×600LED扣板灯	1. 名称: 600×600LED扣板灯 2. 型号: 功率: 48W. 色温: 6000K 3. 安装形式: 嵌入式 4. 部位: 综合考虑 5. 未尽事宜详设计图纸, 并须符合国家现行相关规范及标准	套	5			
22	030412004011	LED暗装单头格栅灯	1. 名称: LED暗装单头格栅灯 2. 型号: 功率: 12W. 色温: 4000K 3. 安装形式: 嵌入式 4. 部位: 综合考虑 5. 未尽事宜详设计图纸, 并须符合国家现行相关规范及标准	套	1			
23	030412004012	300×300浴霸	1. 名称: 300×300浴霸 2. 型号: 功率: 1840W. 色温: 4000K 3. 安装形式: 嵌入式 4. 部位: 综合考虑 5. 未尽事宜详设计图纸, 并须符合国家现行相关规范及标准	套	1			

24	030411006001	钢制接线盒	1. 名称：钢制接线盒 2. 含开关、插座、中间接线盒、 灯具接线盒 3. 安装形式：明、暗装综合考 虑，超高因素自行综合考虑 4. 未尽事宜详设计图纸，并须符 合国家现行相关规范及标准	个	130			
		分部小计						
合 计								

## 单价措施项目清单与计价表

成华区二仙桥五号地块B1地块商业、住宅及附属设施项目物业服务中心及架空层装修工程\安装工程  
 工程名称：程【物管用房强电工程】 标段：

序号	项目编码	项目名称	项目特征描述	计量单位	工程量	金额（元）			
						综合单价	合价	其中 暂估价	
		专业措施项目							
1	031301017002	脚手架搭拆	1. 名称：脚手架搭拆 2. 未尽事宜详设计图纸，并须符合国家现行相关规范及标准	项	1				
		小计							
合 计									

## 总价措施项目清单计价表

成华区二仙桥五号地块B1地块商业、住宅及附属设施项目物业服务中心及架空层

工程名称： 装修工程\安装工程【物管用房强电工程】

标段：

序 号	项目编码	项目名称	计算基础	费率 (%)	金额 (元)	调整费率 (%)	调整后 金额(元)	备注
1	031302001002	安全文明施工费						
1.1	①	环境保护费	分部分项工程及单价措施项目 (定额人工费+定额机械费)	1.1				
1.2	②	文明施工费	分部分项工程及单价措施项目 (定额人工费+定额机械费)	4.6				
1.3	③	安全施工费	分部分项工程及单价措施项目 (定额人工费+定额机械费)	7.9				
1.4	④	临时设施费	分部分项工程及单价措施项目 (定额人工费+定额机械费)	6				
2	031302002002	夜间施工增加费						
3	031302003002	非夜间施工增加						
4	031302004002	二次搬运费						
5	031302005002	冬雨季施工增加费						
6	031302006002	已完工程及设备保护费						
7	031302008002	工程定位复测费						
合 计						-	-	-



## 其他项目清单与计价汇总表

工程名称： 成华区二仙桥五号地块B1地块商业、住宅及附属设施项目物业服务中心及  
架空层装修工程\安装工程【物管用房强电工程】

标段：

序号	项 目 名 称	金 额 (元)	结 算 金 额 (元)	备 注
1	暂列金额	1408.34		明细详见表-12-1
2	暂估价			
2.1	材料(工程设备)暂估价/结算价	-		明细详见表-12-2
2.2	专业工程暂估价/结算价			明细详见表-12-3
3	计日工			明细详见表-12-4
4	总承包服务费			明细详见表-12-5
	合 计	1408.34		-

## 暂列金额明细表

成华区二仙桥五号地块B1地块商业、住宅及附属设施项目物业服务中心及  
工程名称：架空层装修工程\安装工程【物管用房强电工程】

标段：

序号	项目名称	计量单位	暂定金额(元)	备注
1	暂列金额	项	1408.34	
合 计			1408.34	-

## 专业工程暂估价及结算价表

成华区二仙桥五号地块B1地块商业、住宅及附属设施项目物业服务中心及  
工程名称： 架空层装修工程\安装工程【物管用房强电工程】 标段：

序号	工程名称	工程内容	暂估金额(元)	结算金额(元)	差额±(元)	备注
	合 计			-	-	-

# 计 日 工 表

成华区二仙桥五号地块B1地块商业、住宅及附属设施项目物业服务中心及架空层  
 工程名称： 装修工程\安装工程【物管用房强电工程】 标段：

编号	项目名称	单位	暂定数量	实际数量	综合单价（元）	合价（元）	
						暂定	实际
一	人工						
1	房屋建筑、仿古建筑、市政、园林绿化、抹灰工程、构筑物、爆破、城市轨道交通、既有及小区改造房屋建筑维修与加固、城市地下综合管廊、绿色建筑、装配式房屋建筑、城市道路桥梁养护维修、排水管网非开挖修复工程普工	工日					
2	装饰（抹灰工程除外）、通用安装工程普工	工日					
3	房屋建筑、仿古建筑、市政、园林绿化、抹灰工程、构筑物、爆破、城市轨道交通、既有及小区改造房屋建筑维修与加固、城市地下综合管廊、绿色建筑、装配式房屋建筑、城市道路桥梁养护维修、排水管网非开挖修复工程技工	工日					
4	装饰（抹灰工程除外）、通用安装工程技工	工日					
5	高级技工	工日					
人工小计							
二	材料						
材料小计							
三	施工机械						
施工机械小计							
总 计							

## 规费、税金项目计价表

工程名称： 成华区二仙桥五号地块B1地块商业、住宅及附属设施项目物业服务中心及架空层装修工程\安装工程【物管用房强电工程】

标段：

序号	项目名称	计算基础	计算基数	计算费率(%)	金额(元)
1	规费	分部分项定额人工费+单价措施项目定额人工费		9.34	
2	销项增值税额	分部分项工程费+措施项目费+其他项目费+规费+按实计算费用+创优质工程奖补偿奖励费-按规定不计税的工程设备金额-除税甲供材料(设备)费		9	
3	附加税	分部分项工程费+措施项目费+其他项目费+规费+按实计算费用+创优质工程奖补偿奖励费-按规定不计税的工程设备金额-除税甲供材料(设备)费		0.313	
合计					

## 发包人提供主要材料和工程设备一览表

工程名称：成华区二仙桥五号地块B1地块商业、住宅及附属设施项目物业服务中心及架空层装修工程\安装工程【物管用房强电工程】 标段：

序号	材料(工程设备)名称、规格、型号	单位	数量	单价(元)	交货方式	送达地点	备注
----	------------------	----	----	-------	------	------	----

## 分部分项工程量清单与计价表

成华区二仙桥五号地块B1地块商业、住宅及附属设施项目物业服务中心及架空层装修工

工程名称：程\安装工程【架空层强电工程】

标段：

序号	项目编码	项目名称	项目特征描述	计量单位	工程量	金额（元）		
						综合单价	合价	其中
								暂估价
		强电系统						
1	030404017001	新增配电箱 AL	1. 名称：新增配电箱 AL 2. 安装方式：挂墙明装 3. 规格：详设计 4. 含配合土建预留孔洞、包含成套设备供货（含元器件、仪表、盘内配线、绝缘板、端子、箱体）、箱体开孔、接地、箱体设明显标志、箱体基础/支架制作安装、支架除锈刷漆、防火防堵等元器件的安装 5. 未尽事宜详设计图纸，并须符合国家现行相关规范及标准	台	1			
2	030411001001	电气配管 SC20	1. 名称：电气配管 2. 材质：镀锌钢管 3. 规格：SC20 4. 配置形式：暗配、明配、吊顶内敷设综合考虑，超高因素自行综合考虑 5. 接地要求：跨接接地 6. 包含：预留孔洞、剔槽、补槽、压（留）槽、堵洞、穿引线工作等，过线盒及面板； 7. 配管包含了所有墙体、楼地面剔堵槽、沟、抹砂浆等工作内容，结算时不再单独计取 8. 未尽事宜详设计图纸，并须符合国家现行相关规范及标准	m	139.75			

3	030411004001	电气配线 WDZ-BYJ(F)-2.5mm <sup>2</sup>	1. 名称: 电气配线 2. 导线型号、材质、规格: 电气配线 WDZ-BYJ(F)-2.5mm <sup>2</sup> 3. 敷设部位或线制: 穿管及桥架综合考虑 4. 双色线价差考虑在综合单价内, 阻燃等级及辐照等综合考虑 5. 未尽事宜详设计图纸, 并须符合国家现行相关规范及标准	m	330.56			
4	030411004002	电气配线 WDZ-BYJ(F)-4mm <sup>2</sup>	1. 名称: 电气配线 2. 导线型号、材质、规格: 电气配线 WDZ-BYJ(F)-4mm <sup>2</sup> 3. 敷设部位或线制: 穿管及桥架综合考虑 4. 双色线价差考虑在综合单价内, 阻燃等级及辐照等综合考虑 5. 未尽事宜详设计图纸, 并须符合国家现行相关规范及标准	m	134.19			
5	030404034001	单联单控开关 AC250V 10A	1. 名称: 单联单控开关 AC250V 10A 2. 类型: 详设计 3. 安装方式: 底距地1.3米 4. 未尽事宜详设计图纸, 并须符合国家现行相关规范及标准	个	3			
6	030404034002	双联单控开关 AC250V 10A	1. 名称: 双联单控开关 AC250V 10A 2. 类型: 详设计 3. 安装方式: 底距地1.3米 4. 未尽事宜详设计图纸, 并须符合国家现行相关规范及标准	个	1			
7	030404034003	三联单控开关 AC250V 10A	1. 名称: 三联单控开关 AC250V 10A 2. 类型: 详设计 3. 安装方式: 底距地1.3米 4. 未尽事宜详设计图纸, 并须符合国家现行相关规范及标准	个	2			



8	030404035001	普通插座 单相二, 三孔 10A 250V	1. 名称: 普通插座 单相二, 三孔 2. 规格: 250V 10A 3. 安装方式: 暗装 4. 未尽事宜详设计图纸, 并须符合国家现行相关规范及标准	个	21			
9	030412004002	LED灯带	1. 名称: LED灯带 2. 型号: 详设计 3. 安装形式: 灯槽内安装 4. 安装部位: 综合考虑 5. 未尽事宜详设计图纸, 并须符合国家现行相关规范及标准	m	13.57			
10	030412004004	LED射灯	1. 名称: LED射灯 2. 型号: 功率: 9/12W. 色温: 4000K 3. 安装形式: 嵌入式 4. 部位: 综合考虑 5. 未尽事宜详设计图纸, 并须符合国家现行相关规范及标准	套	31			
11	030412004007	定制条型灯	1. 名称: 定制条型灯 2. 型号: 功率: 24W/m. 色温: 4000K 3. 安装形式: 嵌入式 4. 部位: 综合考虑 5. 未尽事宜详设计图纸, 并须符合国家现行相关规范及标准	套	7			
12	030412004009	1200*200暗装灯盘	1. 名称: 1200*200暗装灯盘 2. 型号: 功率: 36W. 色温: 6000K 3. 安装形式: 嵌入式 4. 部位: 综合考虑 5. 未尽事宜详设计图纸, 并须符合国家现行相关规范及标准	套	5			

13	030412004010	600×600LED扣板灯	1. 名称：600×600LED扣板灯 2. 型号：功率：48W. 色温：6000K 3. 安装形式：嵌入式 4. 部位：综合考虑 5. 未尽事宜详设计图纸，并须符合国家现行相关规范及标准	套	6			
14	030412004011	LED暗装单头格栅灯	1. 名称：LED暗装单头格栅灯 2. 型号：功率：12W. 色温：4000K 3. 安装形式：嵌入式 4. 部位：综合考虑 5. 未尽事宜详设计图纸，并须符合国家现行相关规范及标准	套	14			
15	030411006001	钢制接线盒	1. 名称：钢制接线盒 2. 含开关、插座、中间接线盒、灯具接线盒 3. 安装形式：明、暗装综合考虑，超高因素自行综合考虑 4. 未尽事宜详设计图纸，并须符合国家现行相关规范及标准	个	63			
		分部小计						
			合 计					

## 单价措施项目清单与计价表

成华区二仙桥五号地块B1地块商业、住宅及附属设施项目物业服务中心及架空层装修工程\安装工程  
 工程名称：程【架空层强电工程】 标段：

序号	项目编码	项目名称	项目特征描述	计量单位	工程量	金额（元）			
						综合单价	合价	其中 暂估价	
		专业措施项目							
1	031301017002	脚手架搭拆	1. 名称：脚手架搭拆 2. 未尽事宜详设计图纸，并须符合国家现行相关规范及标准	项	1				
		小计							
合 计									

## 总价措施项目清单计价表

成华区二仙桥五号地块B1地块商业、住宅及附属设施项目物业服务中心及架空层

工程名称： 装修工程\安装工程【架空层强电工程】

标段：

序 号	项目编码	项目名称	计算基础	费率 (%)	金额 (元)	调整费率 (%)	调整后 金额(元)	备注
1	031302001002	安全文明施工费						
1.1	①	环境保护费	分部分项工程及单价措施项目 (定额人工费+定额机械费)	1.1				
1.2	②	文明施工费	分部分项工程及单价措施项目 (定额人工费+定额机械费)	4.6				
1.3	③	安全施工费	分部分项工程及单价措施项目 (定额人工费+定额机械费)	7.9				
1.4	④	临时设施费	分部分项工程及单价措施项目 (定额人工费+定额机械费)	6				
2	031302002002	夜间施工增加费						
3	031302003002	非夜间施工增加						
4	031302004002	二次搬运费						
5	031302005002	冬雨季施工增加费						
6	031302006002	已完工程及设备保护费						
7	031302008002	工程定位复测费						
合 计						-	-	-

## 其他项目清单与计价汇总表

工程名称： 成华区二仙桥五号地块B1地块商业、住宅及附属设施项目物业服务中心及  
架空层装修工程\安装工程【架空层强电工程】

标段：

序号	项 目 名 称	金 额（元）	结 算 金 额（元）	备 注
1	暂列金额	1026.13		明细详见表-12-1
2	暂估价			
2.1	材料(工程设备)暂估价/结算价	-		明细详见表-12-2
2.2	专业工程暂估价/结算价			明细详见表-12-3
3	计日工			明细详见表-12-4
4	总承包服务费			明细详见表-12-5
	合 计	1026.13		-

## 暂列金额明细表

成华区二仙桥五号地块B1地块商业、住宅及附属设施项目物业服务中心及  
工程名称：架空层装修工程\安装工程【架空层强电工程】

标段：

序号	项目名称	计量单位	暂定金额(元)	备注
1	暂列金额	项	1026.13	
合 计			1026.13	-

## 专业工程暂估价及结算价表

成华区二仙桥五号地块B1地块商业、住宅及附属设施项目物业服务中心及  
工程名称： 架空层装修工程\安装工程【架空层强电工程】 标段：

序号	工程名称	工程内容	暂估金额(元)	结算金额(元)	差额±(元)	备注
	合 计			-	-	-

# 计日工表

工程名称：成华区二仙桥五号地块B1地块商业、住宅及附属设施项目物业服务中心及架空层  
 装修工程\安装工程【架空层强电工程】 标段：

编号	项目名称	单位	暂定数量	实际数量	综合单价（元）	合价（元）	
						暂定	实际
一	人工						
1	房屋建筑、仿古建筑、市政、园林绿化、抹灰工程、构筑物、爆破、城市轨道交通、既有及小区改造房屋建筑维修与加固、城市地下综合管廊、绿色建筑、装配式房屋建筑、城市道路桥梁养护维修、排水管网非开挖修复工程普工	工日					
2	装饰（抹灰工程除外）、通用安装工程普工	工日					
3	房屋建筑、仿古建筑、市政、园林绿化、抹灰工程、构筑物、爆破、城市轨道交通、既有及小区改造房屋建筑维修与加固、城市地下综合管廊、绿色建筑、装配式房屋建筑、城市道路桥梁养护维修、排水管网非开挖修复工程技工	工日					
4	装饰（抹灰工程除外）、通用安装工程技工	工日					
5	高级技工	工日					
人工小计							
二	材料						
材料小计							
三	施工机械						
施工机械小计							
总 计							



## 规费、税金项目计价表

工程名称： 成华区二仙桥五号地块B1地块商业、住宅及附属设施项目物业服务中心及架空层装修工程\安装工程【架空层强电工程】

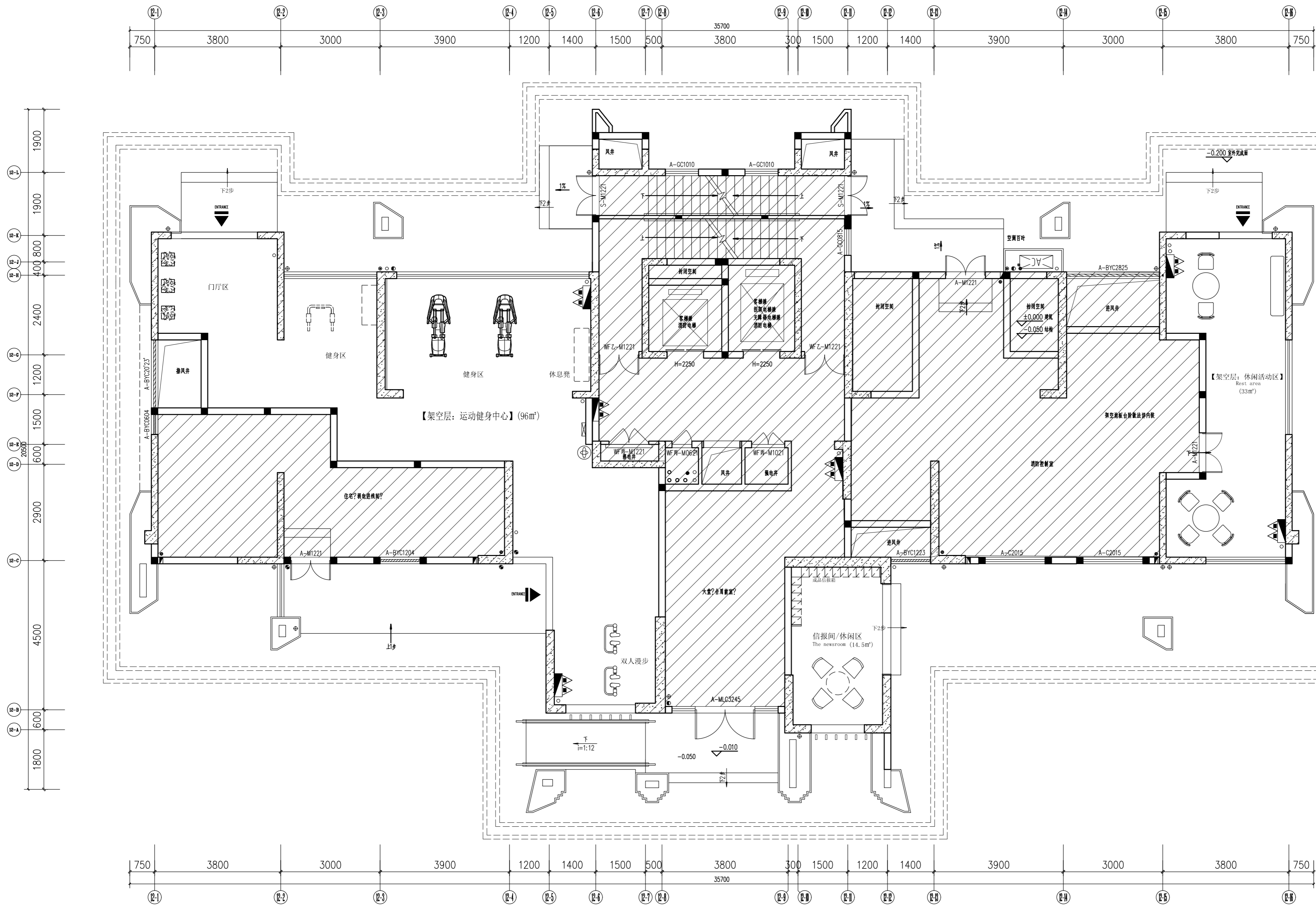
标段：

序号	项目名称	计算基础	计算基数	计算费率(%)	金额(元)
1	规费	分部分项定额人工费+单价措施项目定额人工费		9.34	
2	销项增值税额	分部分项工程费+措施项目费+其他项目费+规费+按实计算费用+创优质工程奖补偿奖励费-按规定不计税的工程设备金额-除税甲供材料(设备)费		9	
3	附加税	分部分项工程费+措施项目费+其他项目费+规费+按实计算费用+创优质工程奖补偿奖励费-按规定不计税的工程设备金额-除税甲供材料(设备)费		0.313	
合计					

## 发包人提供主要材料和工程设备一览表

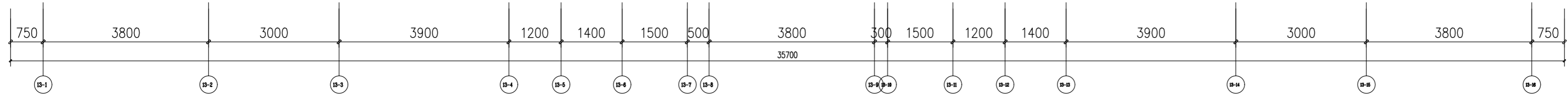
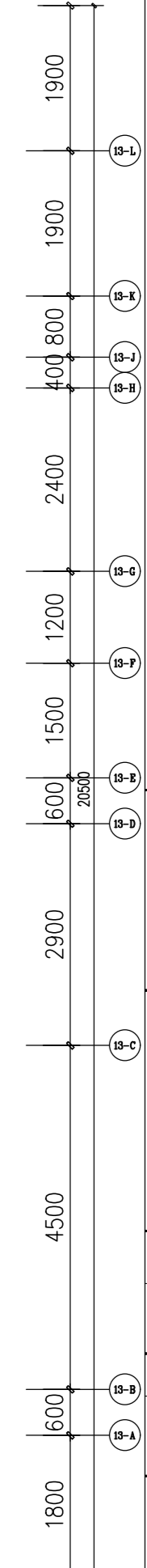
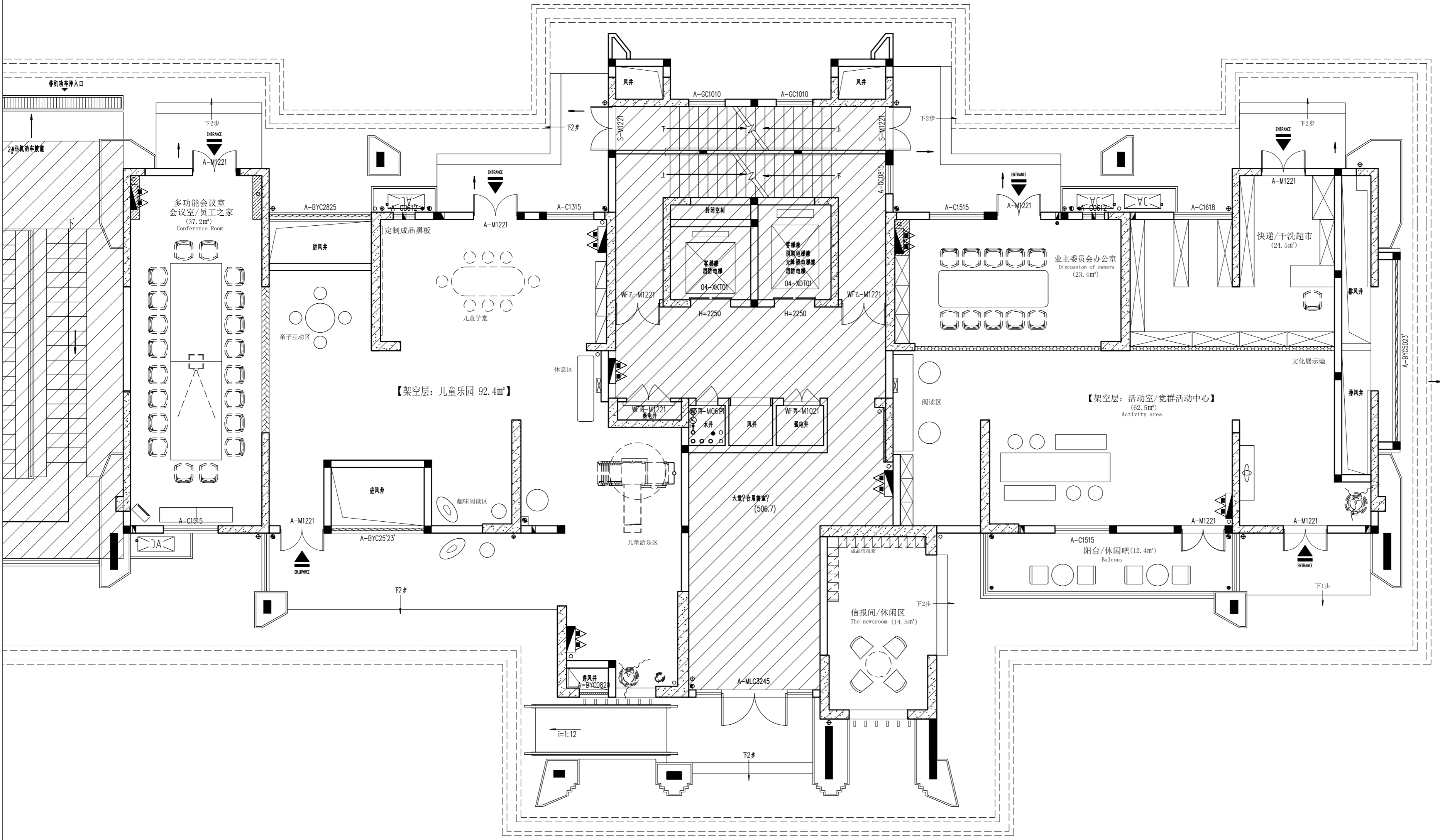
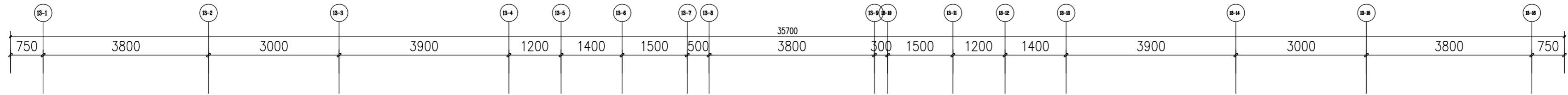
工程名称： 成华区二仙桥五号地块B1地块商业、住宅及附属设施项目物业服务中心及架空层装修工程\安装工程【架空层强电工程】 标段：

序号	材料(工程设备)名称、规格、型号	单位	数量	单价(元)	交货方式	送达地点	备注
----	------------------	----	----	-------	------	------	----



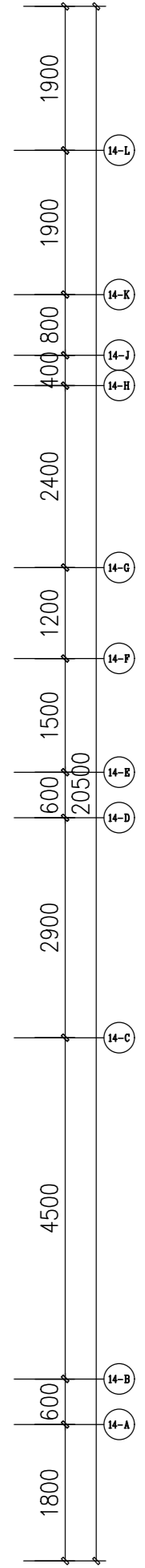
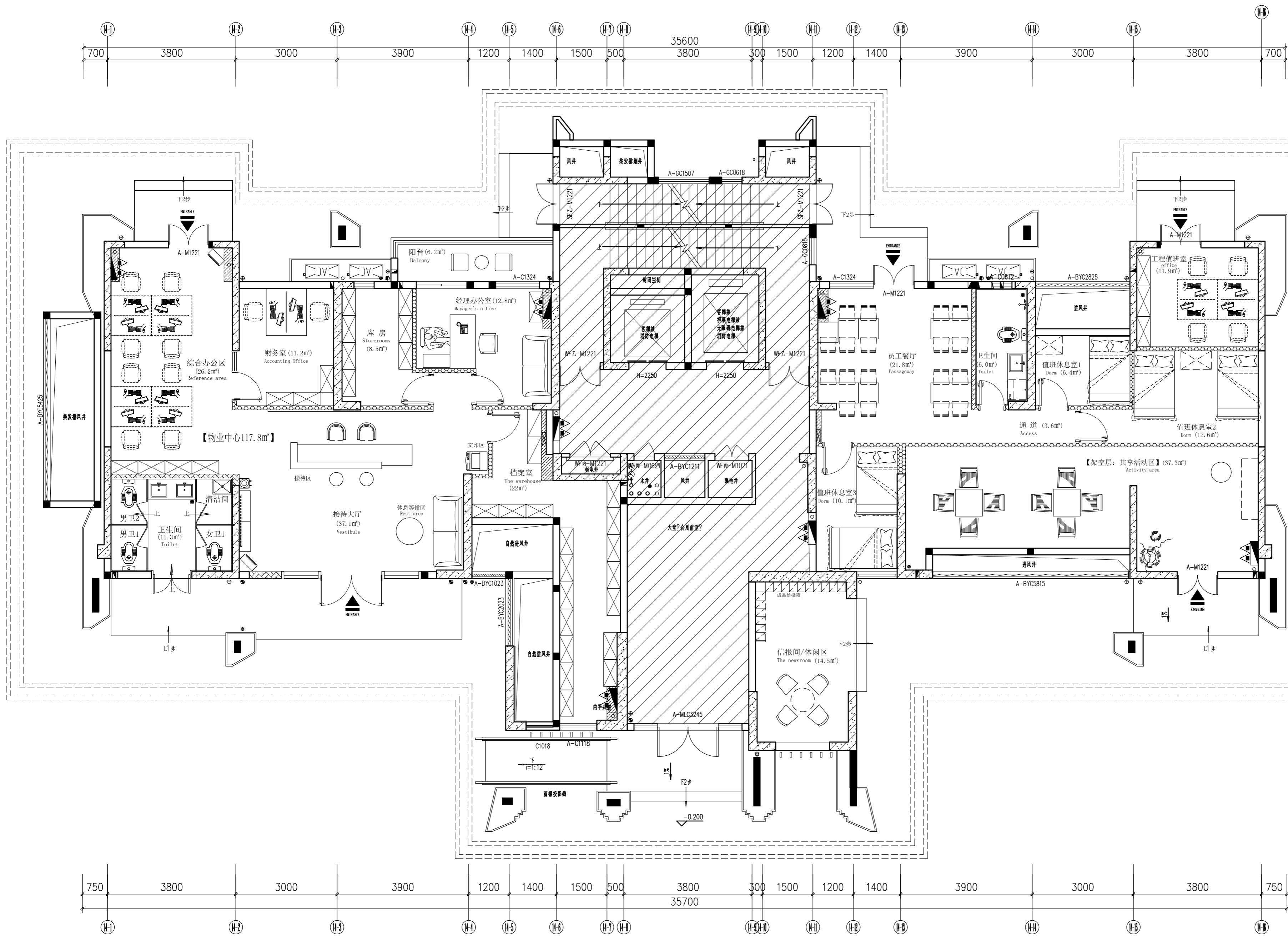
FURNITURE PLAN  
12#楼:平面布置图 SCALE 1:80@A2

■ 建设单位 CONSTRUCTION UNIT	
四川铁投泰景置业有限公司	
■ 项目名称 PROJECT NAME	
紫瑞府二期	
■ 子项目名称 SUBPROJECT	
物业用房及架空层装修	
■ 图名 DRAWING TITLE	
12#楼:平面布置图	
■ 设计签名	
项目负责人 PROJECT LEADER	
设计 DESIGNER	
计算机绘图 COMPUTER BY	
专业审定人 APPROVE	
校对 CHECKED BY	
项目编号 PROJECT NO.	比例 SCALE 1:80@A2
日期 DATE 2024.03	
图号 DRAWING NO. 12#-FP-01	
页号 PAGE NO.	



FURNITURE PLAN  
13#楼:平面布置图 SCALE 1:80@A2

■ 建设单位 CONSTRUCTION UNIT	
四川铁投泰景置业有限公司	
■ 项目名称 PROJECT NAME	
紫瑞府二期	
■ 子项名称 SUBPROJECT	
物业用房及架空层装修	
■ 图名 DRAWING TITLE	
13#楼:平面布置图	
■ 设计签名	
项目负责人 PROJECT LEADER	
设计 DESIGNER	
计算机绘图 COMPUTER BY	
专业审定人 APPROVE	
校对 CHECKED BY	
项目编号 PROJECT NO.	比例 SCALE 1:80@A2
日期 DATE 2024.03	
图号 DRAWING NO.	13#-FP-01
页号 PAGE NO.	



FURNITURE PLAN  
14#楼:平面布置图 SCALE 1:80@A2

■ 建设单位 CONSTRUCTION UNIT	
四川铁投泰景置业有限公司	
■ 项目名称 PROJECT NAME	
紫瑞府二期	
■ 子项名称 SUBPROJECT	
物业用房及架空层装修	
■ 图名 DRAWING TITLE	
14#楼:平面布置图	
■ 设计签名	
项目负责人 PROJECT LEADER	
设计 DESIGNER	
计算机绘图 COMPUTER BY	
专业审定人 APPROVE	
校对 CHECKED BY	
项目编号 PROJECT NO.	比例 SCALE 1:80@A2
日期 DATE 2024.03	
图号 DRAWING NO. 14#-FP-01	
页号 PAGE NO.	